

EKSAMEN

Emnekode: IDR 104, del a
Emnenavn: Fysiologi

Dato: 2 november 2007
Varighet: 3 timer

Antall sider inkl. forside 2

Tillatte hjelpemidler: ingen

Merknader: Alle delene av oppgaven skal besvares. Alle oppgaver vektet likt.

Oppgave 1. Grei ut om Eksitasjon-kontraksjons koblingen.

Oppgave 2. Gjør kort greie for hva som menes med følgende uttrykk:

- a) Aksjonspotensial
- b) Z-linje
- c) Inhibitoriske synapser
- d) Propagering av aksjonspotensialer

Anatomi



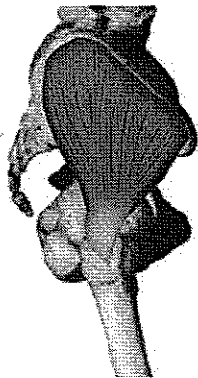
Alle spørsmål skal besvares

- 1a. Hvilken knokkel er dette og hvilke ledd artikulerer med denne knokkelen?
- 1b. Hvilke knokler artikulerer med denne knokkelen?
- 1c. Hvilke typer ledd er leddene nevnt i 1a?
- 1d. Hvilke typer knokler er knoklene nevnt i 1a og 1b?
- 1e. Hvilke bevegelser foregår fra den proksimale og distale ende av denne knokkelen?

- 2a. Beskriv og tegn inn festet på 2 muskler som fester på denne knokkelen.
- 2b. Hvor er utspringet til musklene nevnt i 2a, og hvilken funksjon har de?

- 3a. Hvilke 2 muskler i ue. er de mest sentrale (kraft) i et normalt spark?
- 3b. Hvilke plan går bevegelsen i, og hvilke akser har de aktuelle ledd?

- 4a. Gi et eksempel på et hengselledd, og beskriv hvilke bevegelser som foregår der.
- 4b. Hvilke muskler er ansvarlige for bevegelsene i ledd 4a? Nevn 2 idretter som er sentrale i forhold til musklene nevnt i 4b.



- 5a. Hvilken muskel er dette? Beskriv utspring, feste og funksjon
- 5b. Hvilket ledd, og hvilken type ledd virker denne muskelen over?
- 5c. Nevn en idrett hvor denne muskelen er sentral i bevegelsen.
- 5d. Beskriv en styrketreningsøvelse og en tøyingsøvelse for denne muskelen.

6. En salto foregår om en

- a Frontal akse
- b Sagittal akse
- c Longitudinell akse
- d Medial akse

8. Muskelen som ekstenderer i art. genus:

- a m. quadriceps femoris
- b m. iliopsoas
- c m. biceps femoris
- d m. gluteus maximus

10. Hvilken funksjon har m. soleus

- a Fleksjon i kneet
- b Planterflektore i ankel
- c Dorsalflektore i ankel
- d Fleksjon i håndleddet

7. MCL ligger i

- a Skulderen
- b Kneet
- c Ankelen
- d Hoften

9. Fibula ligger i

- a Leggen
- b Underarmen
- c Hånden
- d Foten

11. Ligament som ofte blir skadet hvis man trækker over?

- a ACL
- b lig. femurtibiale post.
- c lig. talofibulare ant.
- d lig. tibiotalus

Generelt: Norske navn aksepteres men gir redusert poengverdi