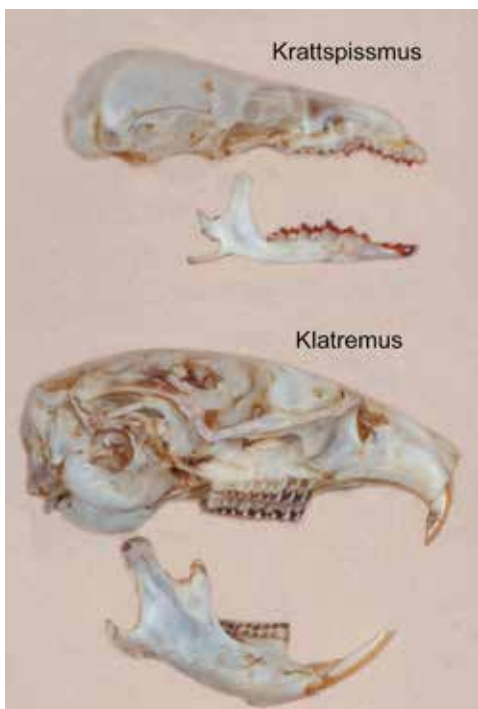


Mus og spissmus



Som navnet sier, har spissmusene en lang, tynn snute. Den stikker godt ut foran tennene, og er veldig bevegelig. Spissmusene snuser seg fram til insekter, meitemark og andre småkryp. Roar Solheim ©



Kraniene viser hvor forskjellige tennene er hos spissmus (øverst) og smågnagere (under). Roar Solheim ©

Det finnes mange forskjellige musearter i Norge, men de fleste folk oppfatter alle bare som «mus». Mus er gnagere, og tilhører samme dyregruppe som ekorn og bever. De kjennetegnes ved to skarpe fortenner i over- og underkjeven. Det er dette som er gnageverktøyet deres. Spissmus har helt forskjellige tenner. De er små og spisse, perfekte til å tygge i stykker insektskall. Spissmus er i slekt med piggsvinet og hører til gruppen som kalles insektetere. Det finnes syv arter spissmus i Norge, og tre av dem finnes over hele Agder. Det er krattpissmus, dvergspissmus og vannspissmus.

To forskjellige familier med mus

Musene kan deles i to familier. Det er de «ekte» musene, og korthalemusene. De «ekte» musene utgjør artene brunrotte, husmus, småskogmus, storskogmus og dvergmus. I Agder er det småskogmusa som du helst kan treffe på, og det er denne arten som kan dukke opp inne i hus om høsten. Hvis du tenker på tegneseriefiguren Mikke Mus, så har du kjennetegnene på de ekte musene; lang hale og store, oppstikkende ører.

Korthalemusene har hale som er kortere enn kroppslengden, og ørene er ofte skjult i pelsen. Lemen hører til i denne gruppen. I Agder er klatremus og markmus to andre arter korthalemus som er vanlige.

Tekst og fotografier: Roar Solheim



Småskogmus tilhører familien *ekte mus*. Halen er lengre enn kroppen, og ørene står godt opp på hodet, ikke ulikt som hos tegneseriefiguren Mikke Mus. Roar Solheim ©



Markmus tilhører familien *korthalemus*. Disse smånagerne har hale som er tydelig kortere enn kroppen, og ørene kan være vanskelige å se, fordi de nesten er dekket av pelsen. Roar Solheim ©

Klatremus og markmus tilhører to forskjellige slekter med litt ulikt levevis. Mens markmus er gress- og plantespisere, har klatremus et mer allsidig kosthold. De spiser både planter, frukt, bær og insekter. På fjellet finnes fjellmarkmus, en art som er veldig lik markmus. Gråsidemus er en art i samme slekt som klatremusa. På jorder og fuktige enger kan du treffe på vånd, som også hører til i gruppen gressetende mus, sammen med markmus og fjellmarkmus. Vånden blir mye større enn de andre. Lokalt kalles den ofte for jordrotte, selv om den ikke hører under den samme gruppen som brunrottene gjør.

----- Oppgave -----

Disse museartene finnes i Norge:

Ekte mus:

Brunrotte, husmus, storskogmus, småskogmus, dvergmus

Korthalemus:

Lemen, skoglemen, klatremus, gråsidemus, rødmus, markmus, fjellmarkmus, vånd

Hoppemusfamilien:

Bjørkemus

Disse spissmusene finnes i Norge:

Knøttspissmus, dvergsplissmus, krattspissmus, lappspissmus, taigaspissmus, vannspissmus, husspissmus

Let dem opp på internett og se hvordan de ser ut.

Tekst og fotografier: Roar Solheim