

Lyd og bilde



Fag: Språkfag

Kompetansemål:

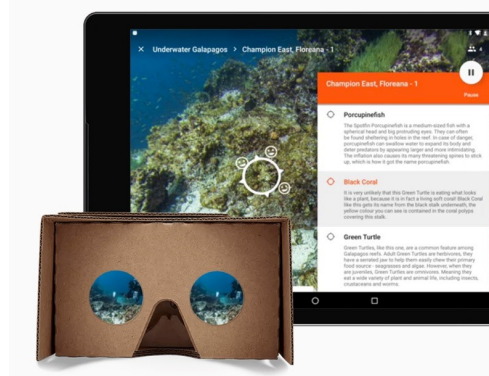
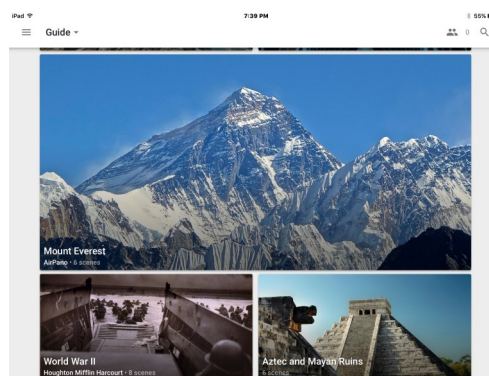
(Eng) drøfte levesett og omgangsformer i Storbritannia, USA, andre engelskspråklige land og Norge

Hva: Bruke Google Expeditions til å besøke steder i verden

Hvordan: Dra på virtuell klassetur

Hvorfor: Utvikle forståelse for steder, se og «oppleve» verden, samtale om det en opplever

Passer for: 5.-7.trinn og ungdomstrinnet




Lyd og bilde


Forberedelser:

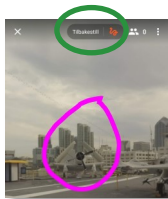
I Undervisningsverkstedet har vi et klassesett med VR cardbord. Alle deltakere må ha egen mobil med «Google Expeditions» app installert. Videre må alle deltakere være på samme nettverk. Dette kan løses ved at lederen for ekspedisjonen (læreren) deler nett fra sin egen mobil.



Gjennomføring:

Lederen deler nettverk og åpner appen «Expeditions». Her velger du hvilken ekspedisjon deltakerne skal være med på. Fks. 2.verdenskrig. «Last ned» ekspedisjonen til din mobil, og trykk  Det ligger allerede inne informasjon om de ulike stedene dere besøker, og du kan velge å lese dette opp, eller å utforme egen informasjon. Kanskje deltakerne kan gjøre dette?

Når deltakerne har valgt å bli med på din ekspedisjon, starter du den via  -knappen. Deltakerne ser nå det stedet du har fremme, og du kan følge med på hvor de ser. Bla deg videre i ekspedisjonen ved å «scrolle» nedover, eller ved «scrolle» til venstre for å komme til en ny lokasjon. Du kan også tegne ved å bruke verktøyet oppe på skjermen.



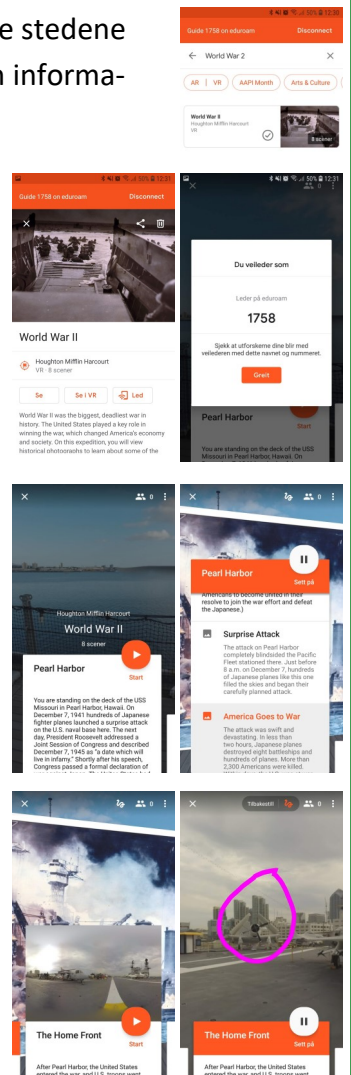
Tilpasninger:

Sett gjerne sammen deltakerne i par så de kan hjelpe hverandre underveis. Det kan også gjøres notater underveis til bruk i etterkant.

Ressurs:

Nettside: https://edu.google.com/products/vr-ar/expeditions/?modal_active=none

Lag din egen virtuelle tur på PC gjennom



Lyd og bilde

Dele nett fra mobil:



Samsung (opptil ti deltakere):

Gå inn på Innstillinger -> Tilkoblinger -> Internettdeling og aktiver Mobil trådløssone. Ved å trykke på «Mobil trådløssone» kan du sette et passord for nettet du deler. Deltakerne logger seg på ditt delte nett.



iPhone:

Gå til Innstillinger -> Mobilnett -> Delt internett eller Innstillinger -> Delt internett og sørg for at funksjonen er på. Deretter bekrefter du Wi-Fi-passordet og navnet på telefonen. Bli på denne skjermen til du har koblet enheten til Wi-Fi-nettverket.

På enheten du vil koble til, går du til Innstillinger > Wi-Fi og ser etter iPhone- eller iPad-enheten din i listen. Deretter trykker du på Wi-Fi-nettverket for å koble til. Hvis du blir bedt om det, oppgir du passordet ditt for Delt internett.

