

# *levekårsmonitor 2011*

*Agder kan bli best på levekår!*



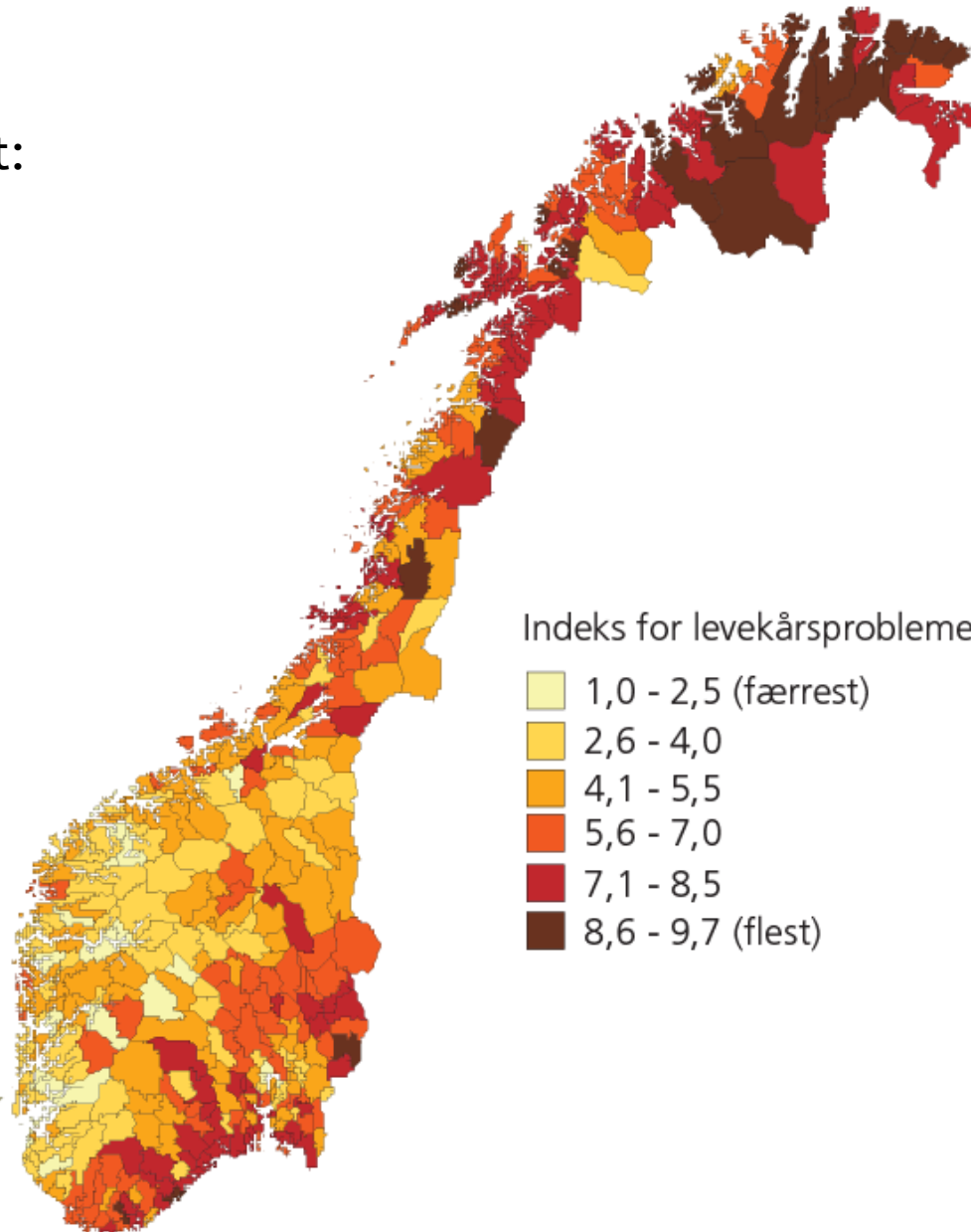
**Agderforskning**

## Indeks for levkårsproblemer i kommunene 2007



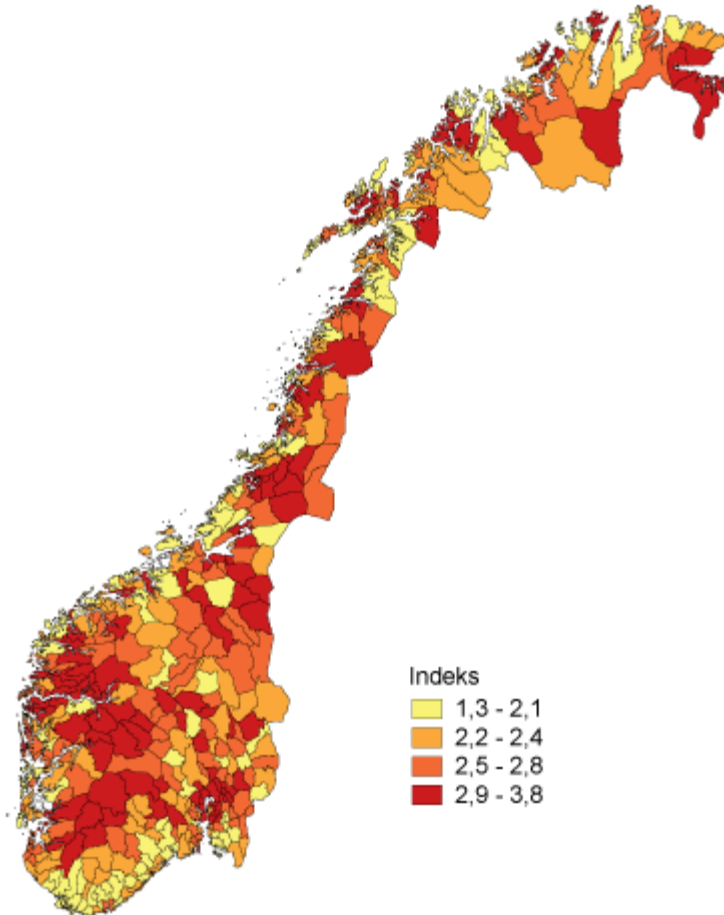
Agderforskning

utgangspunktet:  
surt liv på det  
blide Sørland..





likestilling og  
levetår henger  
sammen



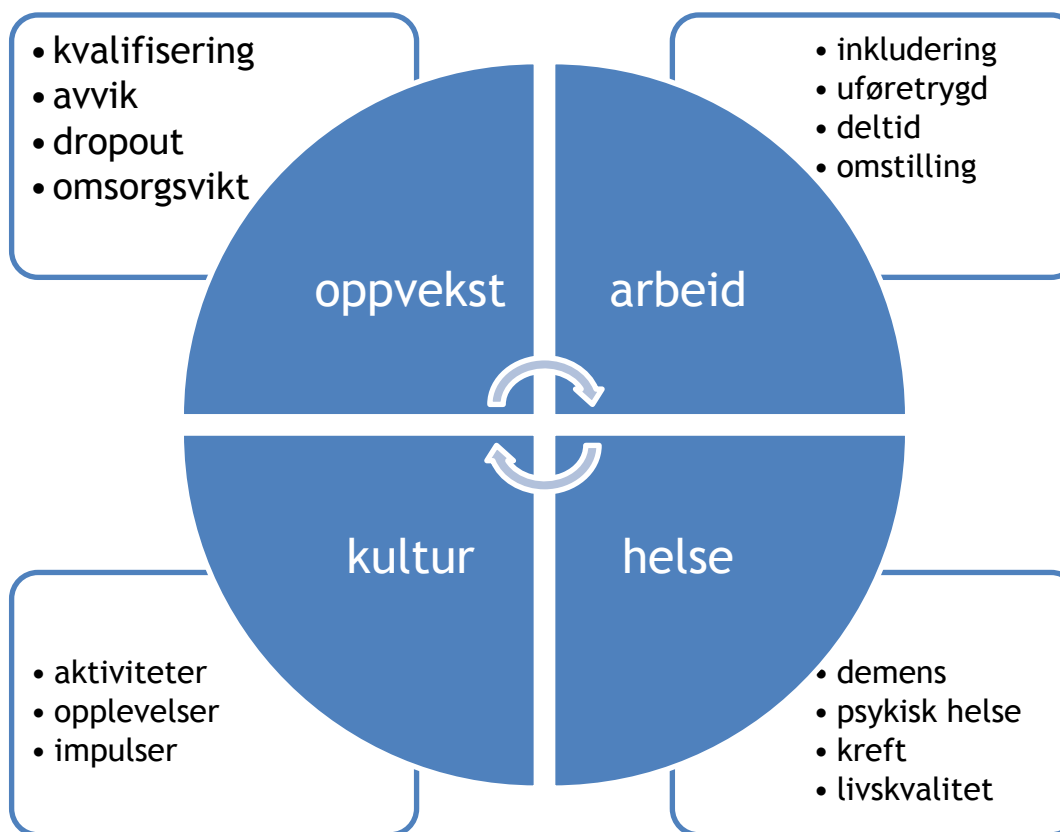
# Regionplan 2020

*”I 2020 er Agder preget av **tilflytting** og betydelig sterkere **vekst** i folketallet enn landsgjennomsnittet. Regionen tiltrekker seg ny **kompetanse** og nødvendig arbeidskraft, og har hatt en vesentlig **nedgang av unge på uføretrygd**. Arbeidsledigheten er under landsgjennomsnittet, og en økende andel av befolkningen har høyere **utdanning**. Samtidig har andelen yrkesaktive **kvinner** økt markert de siste ti årene. Agder skiller seg ikke lenger negativt ut på likestillingsindeksen”.*

# Det handler om...



Agderforskning





# Utvalgte tema for analyse:

- helse, livskvalitet og ensomhet
  - Anne Lene Dale og Christine Svarstad
- helse og omsorg
  - Torbjørn Hodne
- innsats i skolen: ”kvalifiseringskjeden”
  - Thore Karlsen
- arbeidsmarked og levekår
  - Helge Røed og Arild Vangstad
- kvinners deltidsarbeid på Sørlandet
  - Anne Lene Dale og Christine Svarstad
- arbeidsmarked og likestilling
  - Anne Lene Dale og Christine Svarstad

*helse  
livskvalitet  
ensomhet*

Anne Lene Dale  
Christine Svarstad



**Agderforskning**



# Spørreundersøkelse

- 1089 respondenter i Agder-fylkene
- gjennomført på telefon i februar
- Synovate og Agderforskning
- Presentere et utvalg av funnene

# livskvalitet - helse - ensomhet



Agderforskning

hvordan vil du si at din livskvalitet er?

meget god/ganske god: 90,4  
mindre god, dårlig: 8,7

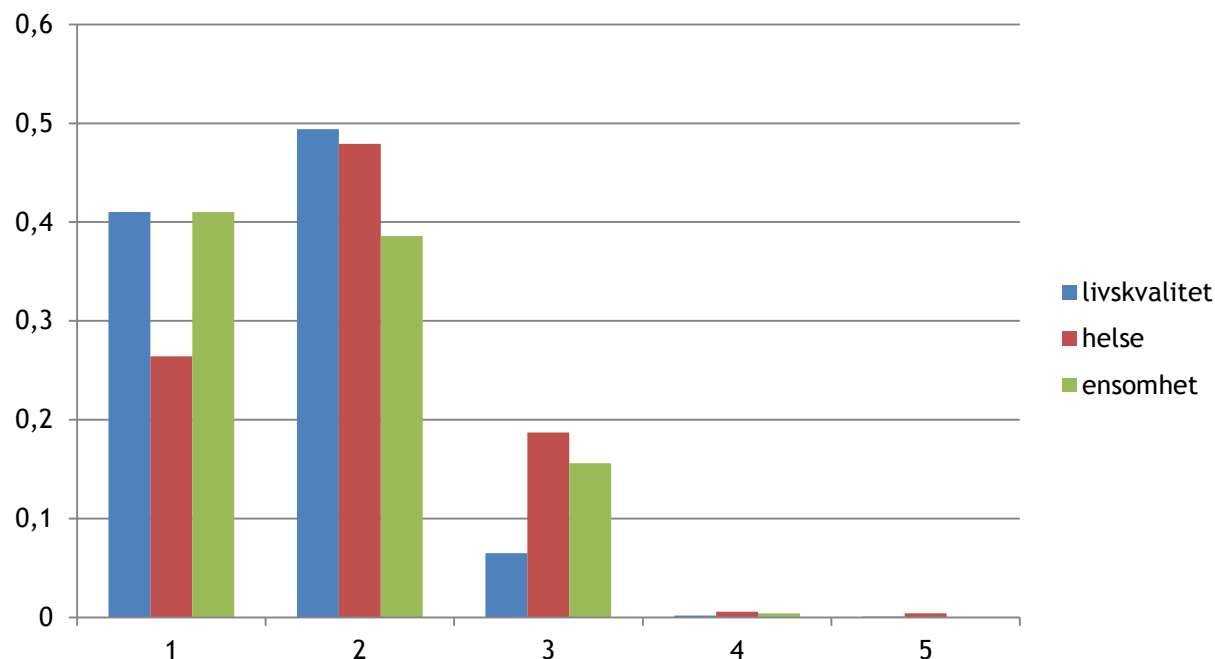
hvordan vurderer du din egen helse?

meget god, god: 74,3  
verken god eller dårlig: 18,7  
dårlig, meget dårlig: 0,8  
Vil ikke svare: 4,0

hender det at du føler deg ensom?

aldri, sjelden: 79,6  
av og til: 15,6  
ofte: 4,1  
vil ikke svare: 0,6

Alle i Agder



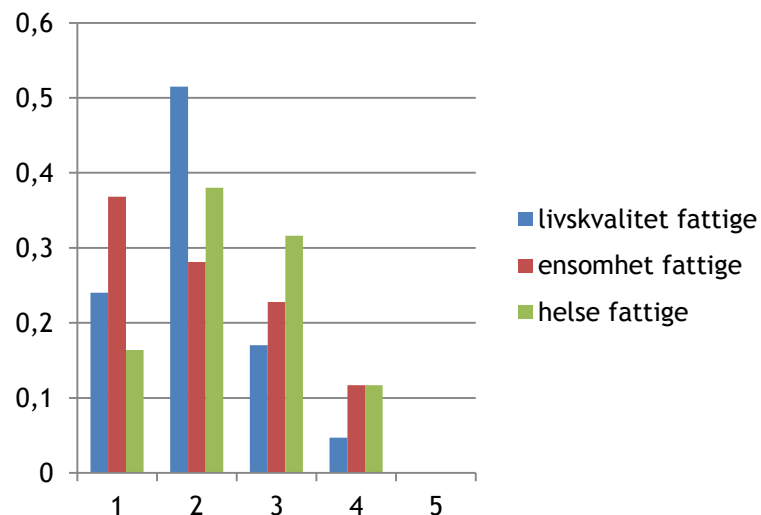
# fattig og rik



Agderforskning

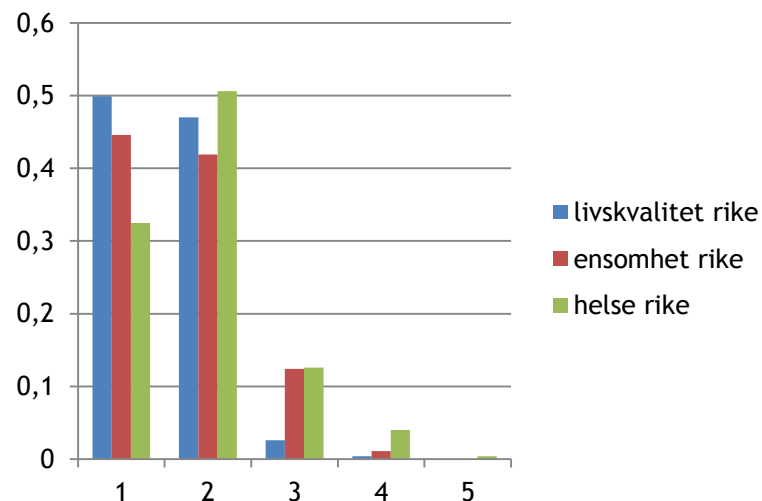
## Lav inntekt

- 75,5 % god livskvalitet
- 11,7 % ensomme
- 54,4 % god helse



## Høy inntekt

- 96,9 % god livskvalitet
- 1,1 % ensomme
- 83,1 % god helse





# barnefamilier - enslige

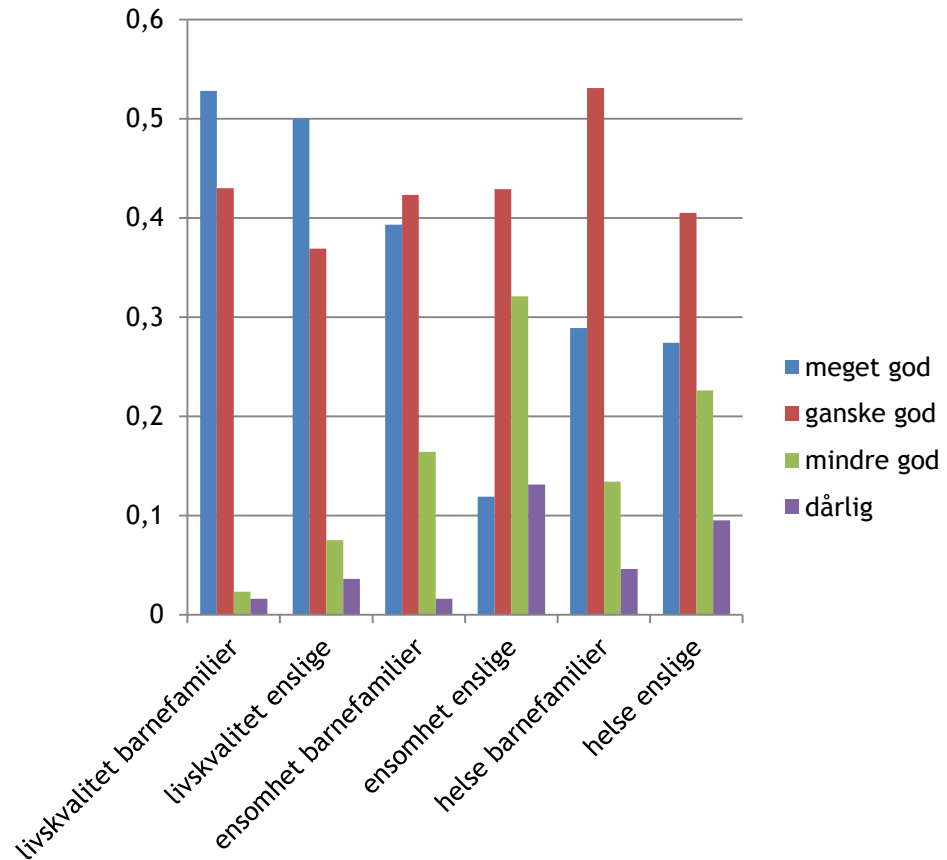
Barnefamilier best  
livskvalitet, minst ensomme  
og har best helse

Enslige:

- 11,1 % har mindre god eller dårlig livskvalitet
- 13,1 % er ofte ensomme
- Bare 11,9 er aldri ensomme
- 9,5 prosent har dårlig helse

”Barnefamilier”: respondenter med barn i alderen 0-16 år. N = 305

”Enslige”: respondenter som ikke er gift/samboer i alderen 20-50 år N = 84

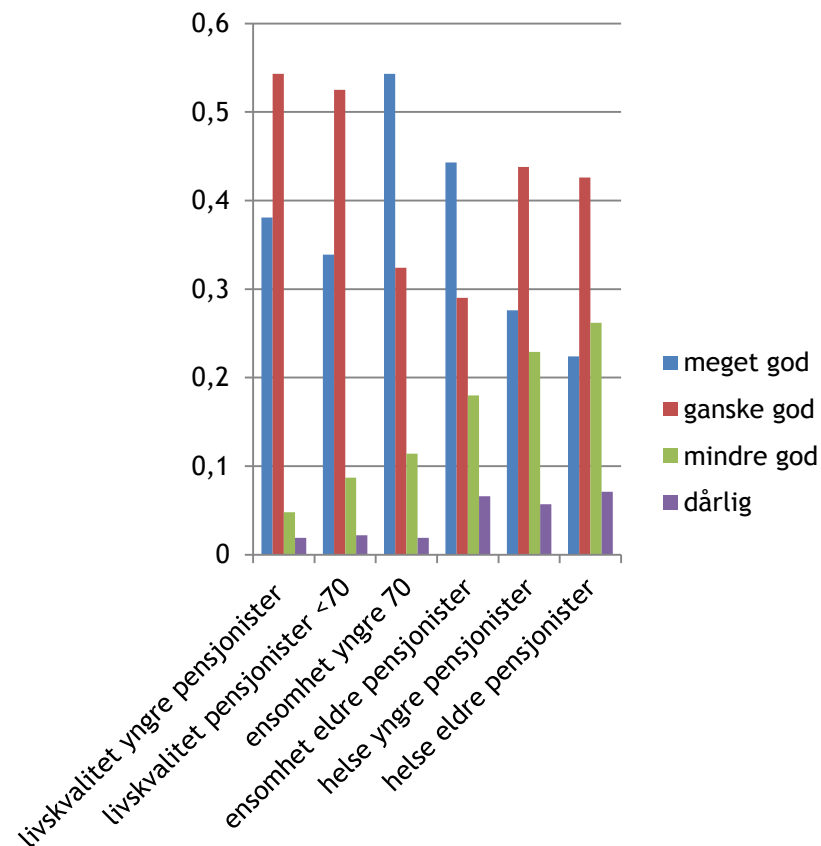


# pensjonister



Agderforskning

- Pensjonistene ved god helse, har høy livskvalitet og er i liten grad ensomme



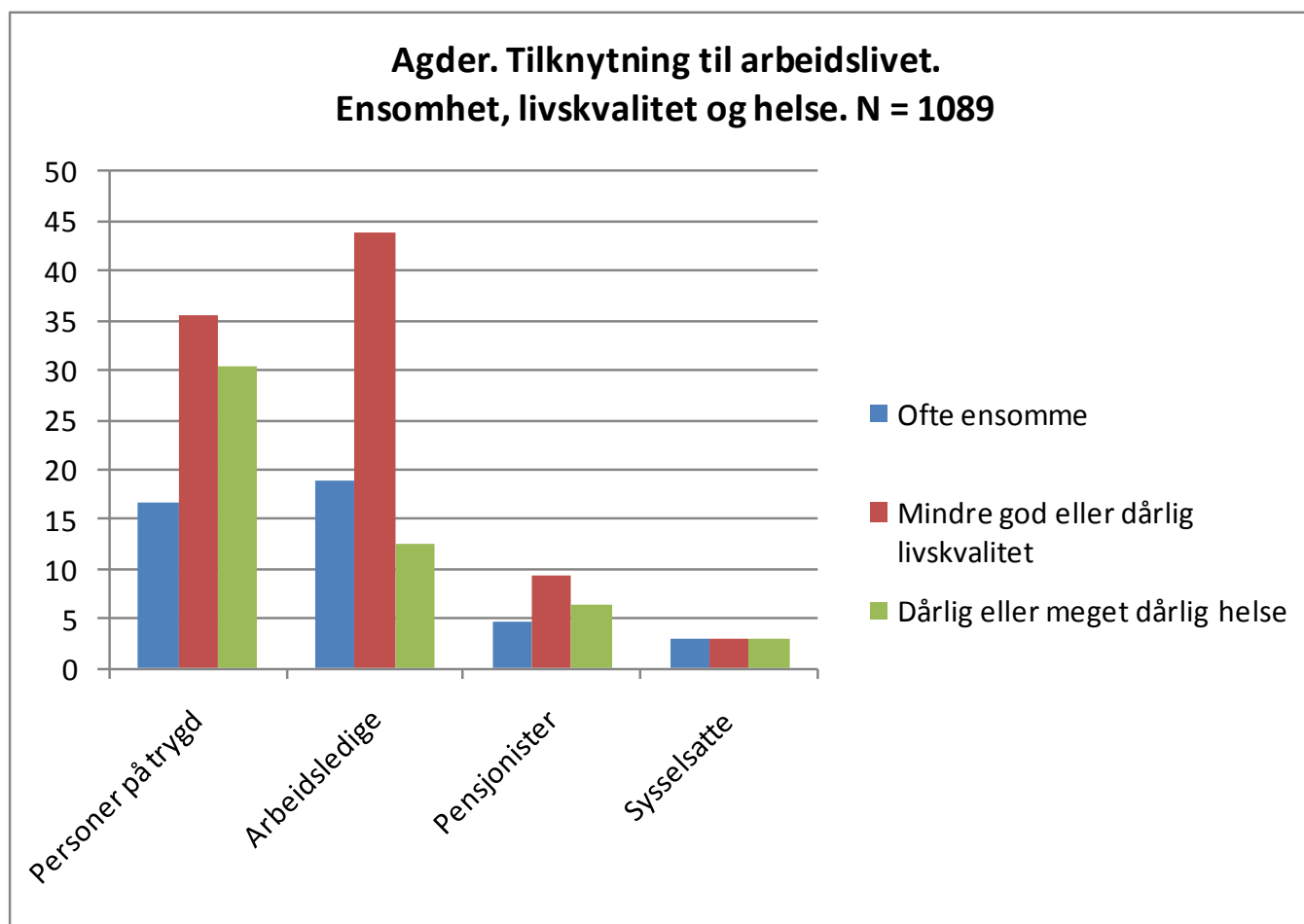
Yngre pensjonister definert som pensjonister under 70 år, N = 105

Eldre pensjonister over 70 år, N = 183

# de på trygd



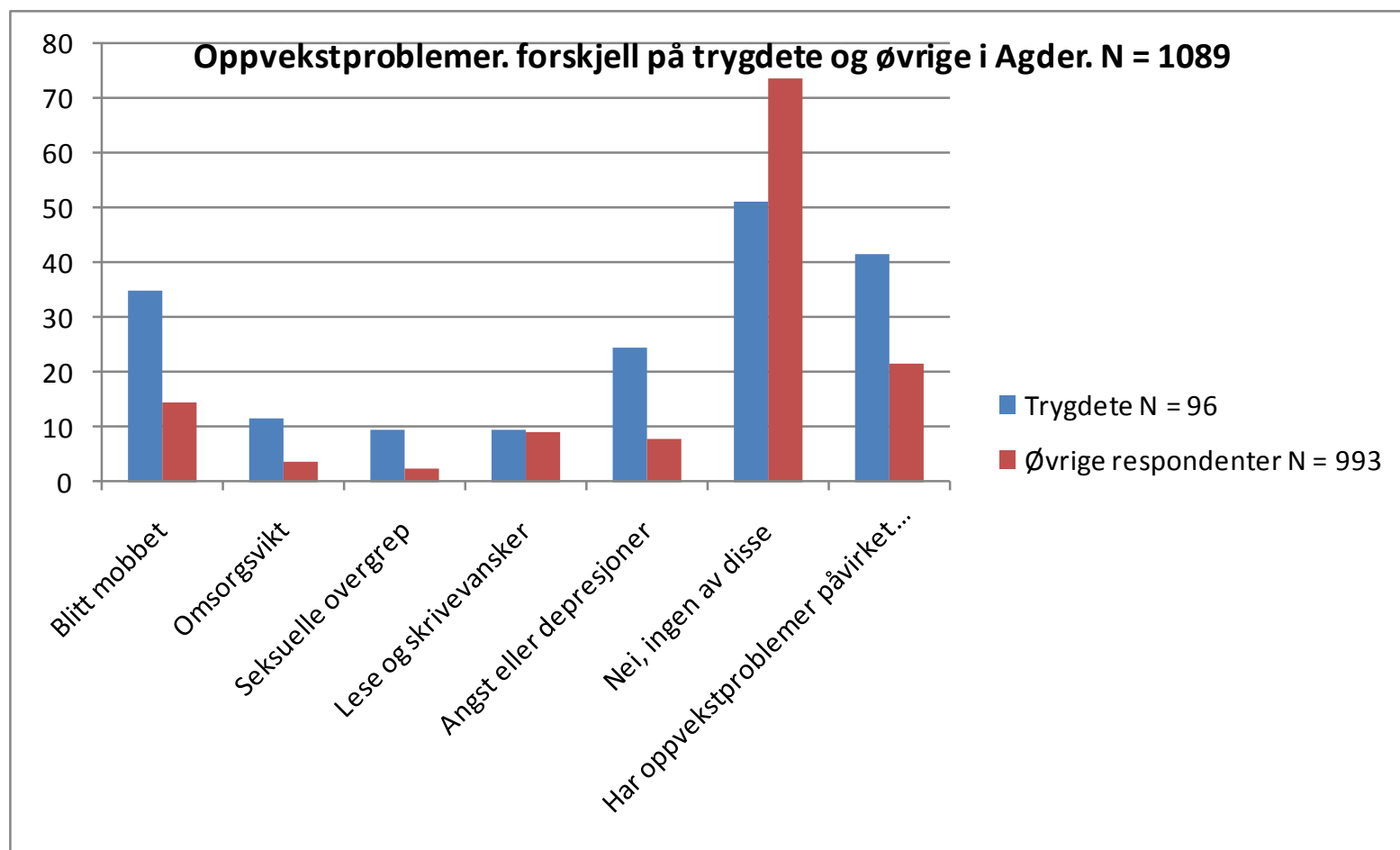
Agderforskning



# oppvekst viktig for voksenlivet



Agderforskning



*helse*  
*omsorg*  
*ressursbruk*

Torbjørn Hodne



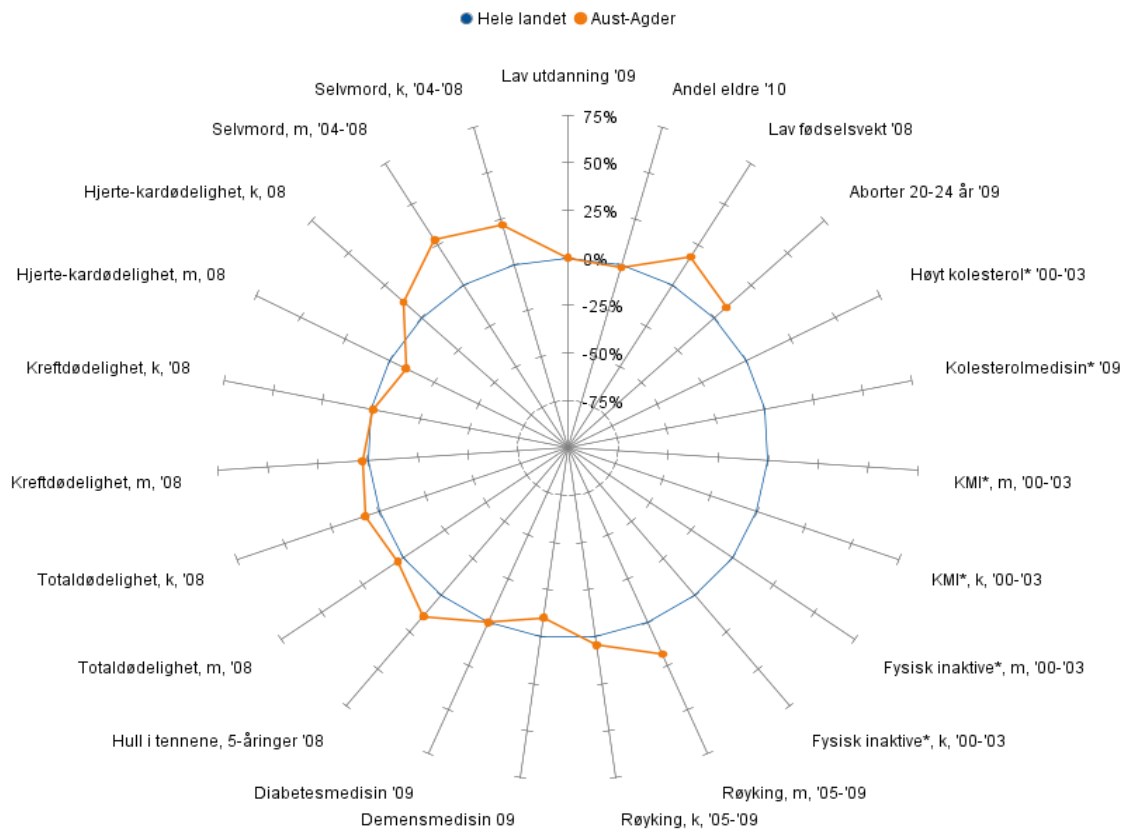
**Agderforskning**

# Fylkesbarometer

## Helsetilstanden i Aust-Agder



Agderforskning



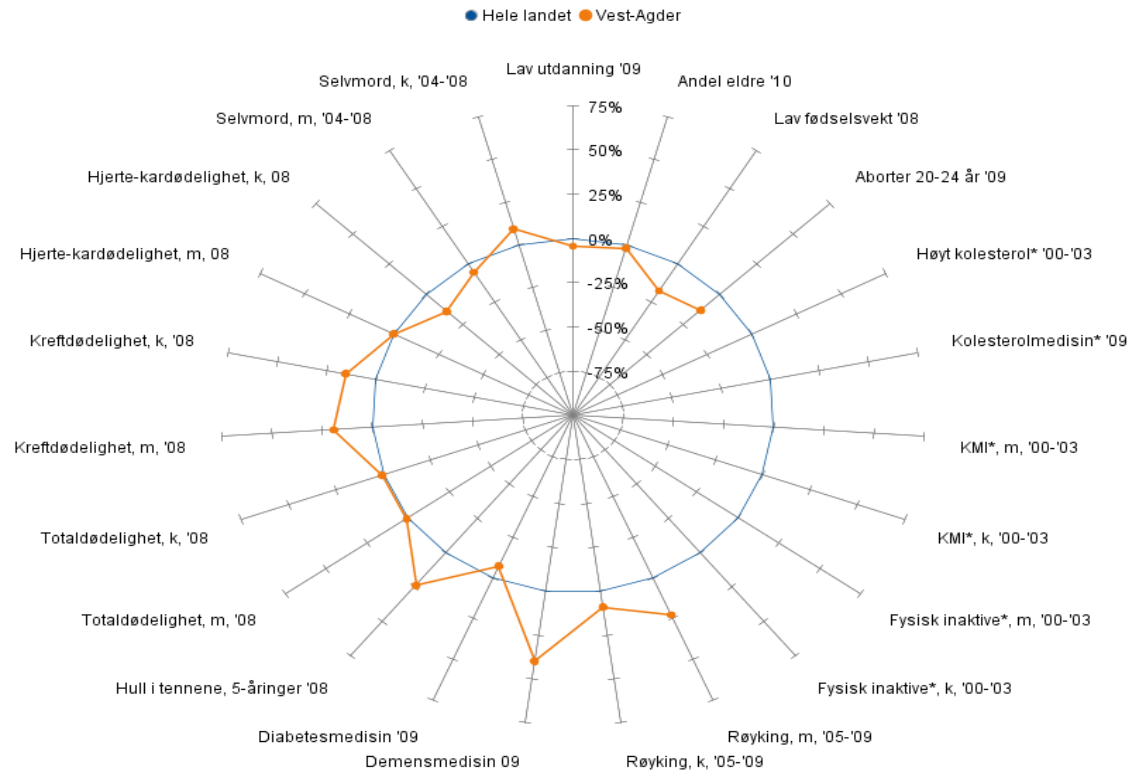
Kilde: Folkehelseinstituttet

**Aust-Agder: Høyt for selvmord, lav fødselsvekt, 5-åringers tannhelse, røyking**

# Fylkesbarometer Helsetilstanden i Vest-Agder



Agderforskning



**Vest-Agder utfordringer kreftdødelighet, barns tannhelse og røyking**

# *Kvalifiseringskjeden*

*-barnehage*

*-skole*

*-resultater*

Thore K. Karlsen

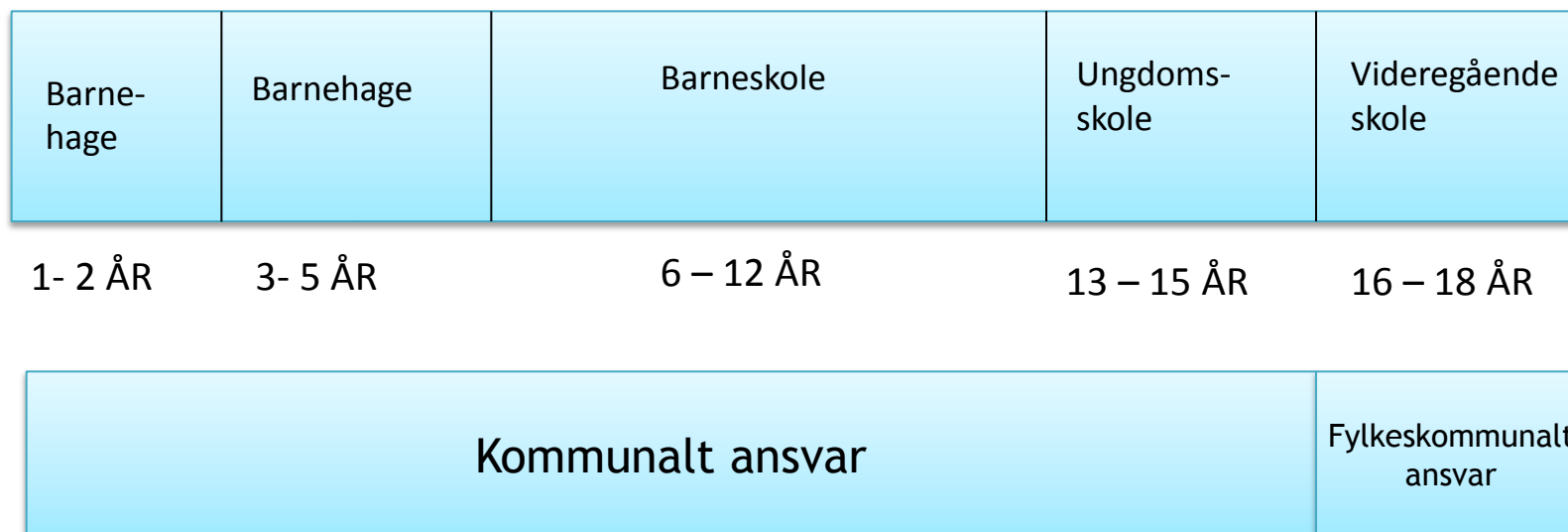


**Agderforskning**



# ”Kvalifiseringskjeden”

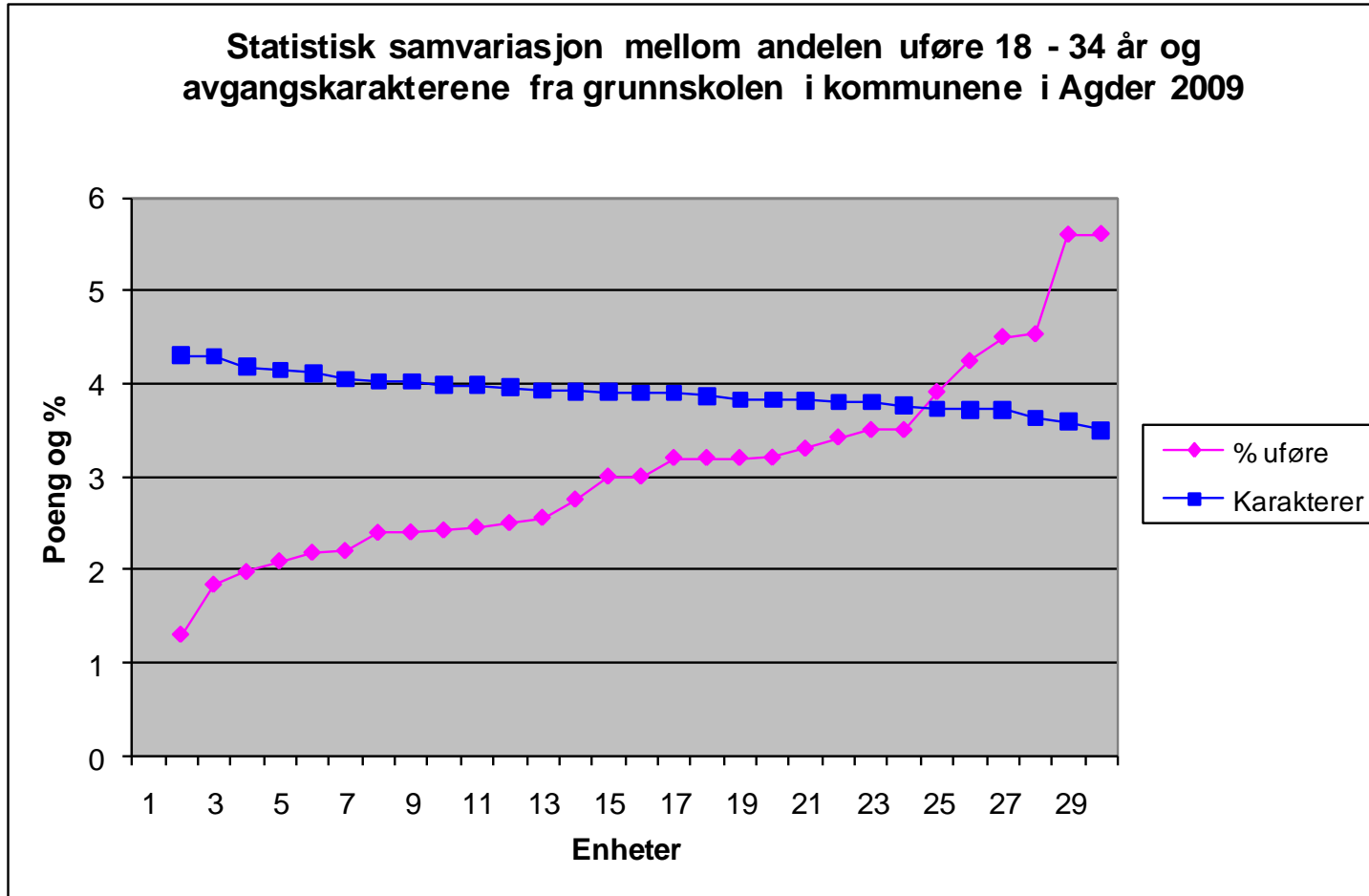
- Produksjon av neste generasjons kunnskaper, ferdigheter og holdninger – grunnlaget for fremtidig velferd



# Avgangskarakterer og uførhet



Agderforskning



Kilde: NAV



# Konklusjoner I

1. Stor variasjon i avgangskarakterer mellom kommunene

2. Stor variasjon i innsatsfaktorer i kvalifiseringskjeden

3. Klar statistisk sammenheng mellom karakterer :

Barnehagedekning 3 – 5 år

Gruppestørrelse barnetrinnet

Gruppestørrelse ungdomstrinnet

4. Sammenheng karakternivå ungdomsskole og unge uføre

Drop-out synes i Aust Agder i overveiende grad å være et byfenomen

Intet samsvar: Andelen lærere uten godkjent lærerutdanning

# To modeller for resultatforbedring i kjeden



Agderforskning

1. **Individfokusert modell.** Tiltak settes inn overfor enkeltindivider etter at skaden er skjedd/avviket er inntrådt. Bruk av PPT tjeneste og spesialundervisning. Ansvar: PPT og den enkelte skole.
2. **En strukturell modell.** Tiltak settes inn for å forbedre kvaliteten i de enkelte leddene i kvalifiseringskjeden. Ansvar: Politikerne og kommunenes administrative ledelse.

*arbeid  
levekår  
sammenhenger  
anbefalinger*

Helge Røed og Arild Vangstad



**Agderforskning**

# Arbeid og levekår: Arbeidets betydning for levekår



Agderforskning

Uten arbeid

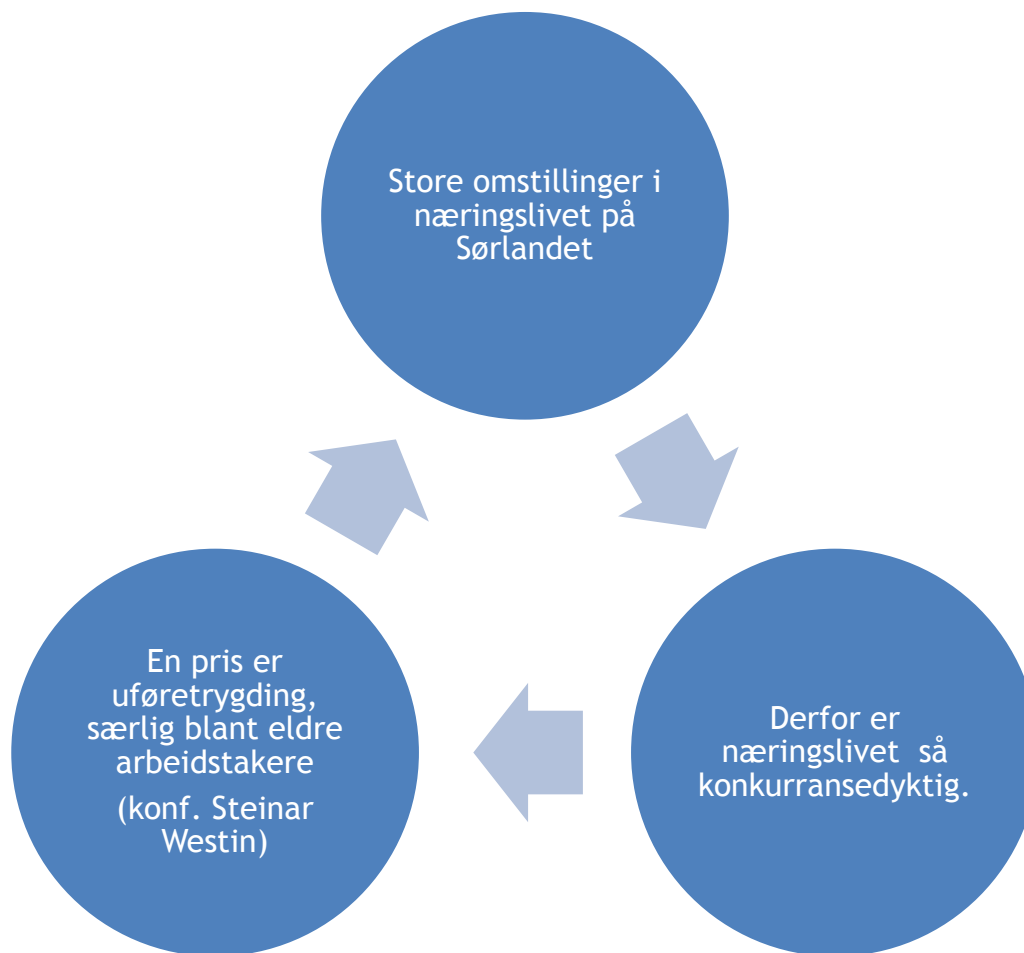


fattigdom,  
dårlig helse,  
ensomhet

# Arbeid og levekår: Store omstillinger i næringslivet



Agderforskning



# Arbeid og levekår: Svake og ensidige arbeidsmarkeder



Agderforskning

Svakt og ensidig  
arbeidsmarked  
=  
leveårsproblemer

Oslos andel uføre  
=  
halvparten av  
landsgjennomsnittet

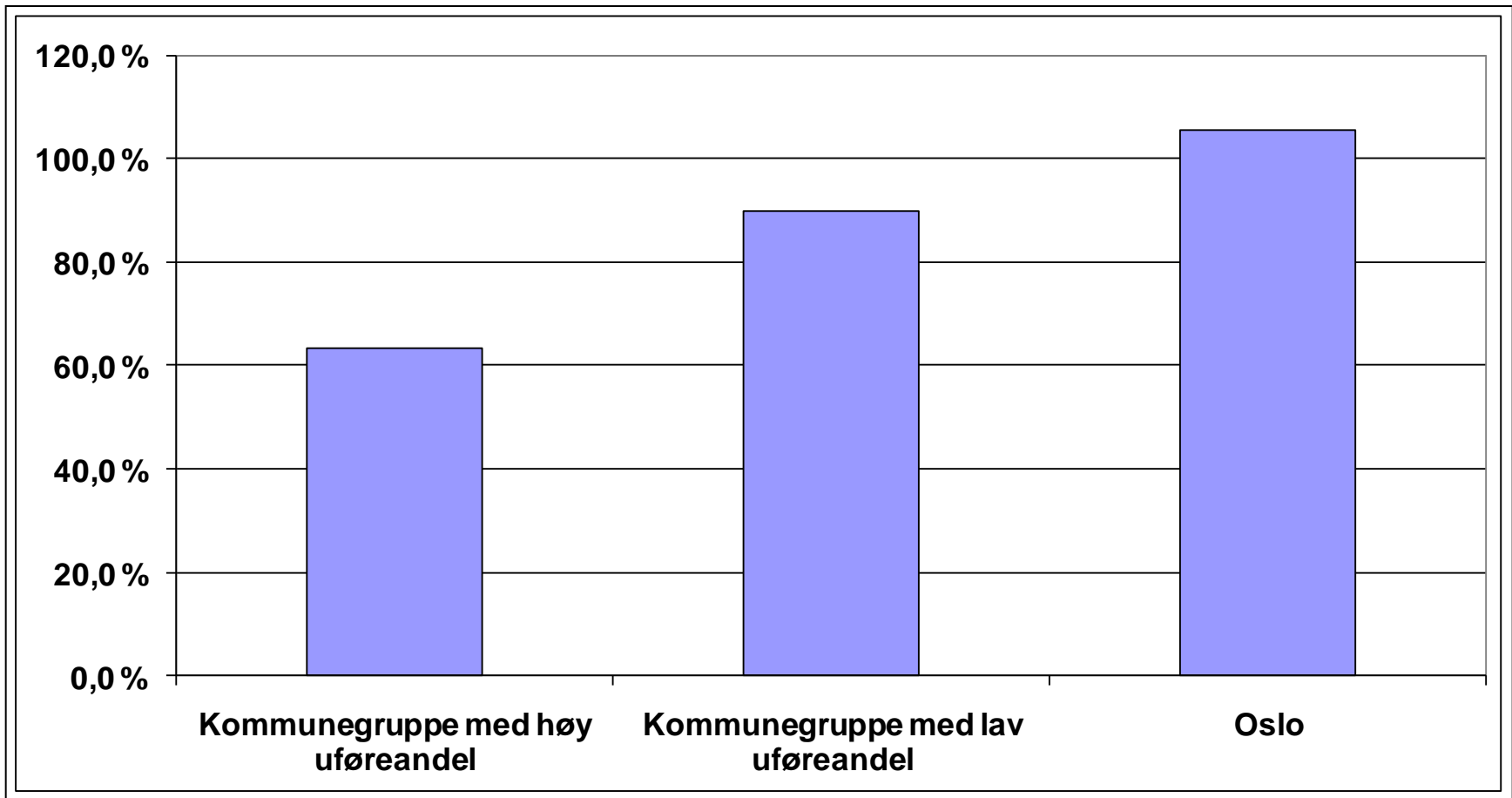
Bekreftes av studier  
av kommunene som  
har flest og færrest  
uføretrygdede

# Gjennomsnittlig jobbtilbud i % i kommuner med høgest og lavest andel uføre

(kilde: SSB/ Agderforskning)



Agderforskning



# Arbeid og levekår



Agderforskning

Også i vår egen  
landsdel kan vi se  
denne  
sammenhengen

Et lite og ensidig  
tilbud av jobber  
=  
stor andel på  
uføretrygd

Ser dette Øst i Agder,  
Lindesnesregionen og  
Listeregionen og en  
del av innlands-  
kommunene

# Jobbtilbud i % av befolkning 18-66 i Agder kommuner med høgest uføreandel

(Kilde: SSB/ Agderforskning)



Agderforskning

## • Aust-Agder

Iveland	47,7%
Gjerstad	59,5%
Tvedestrand	65,6%
Risør	61,3%
Bygland	61,4%
Vegårshei	61,4%
Froland	42,6%
Åmli	64,8%

## • Vest-Agder

Vennesla	51,8%
Kvinesdal	69,4%
Lindesnes	65,7%
Marnardal	58%
Mandal	65,6%
Audnedal	72,5%

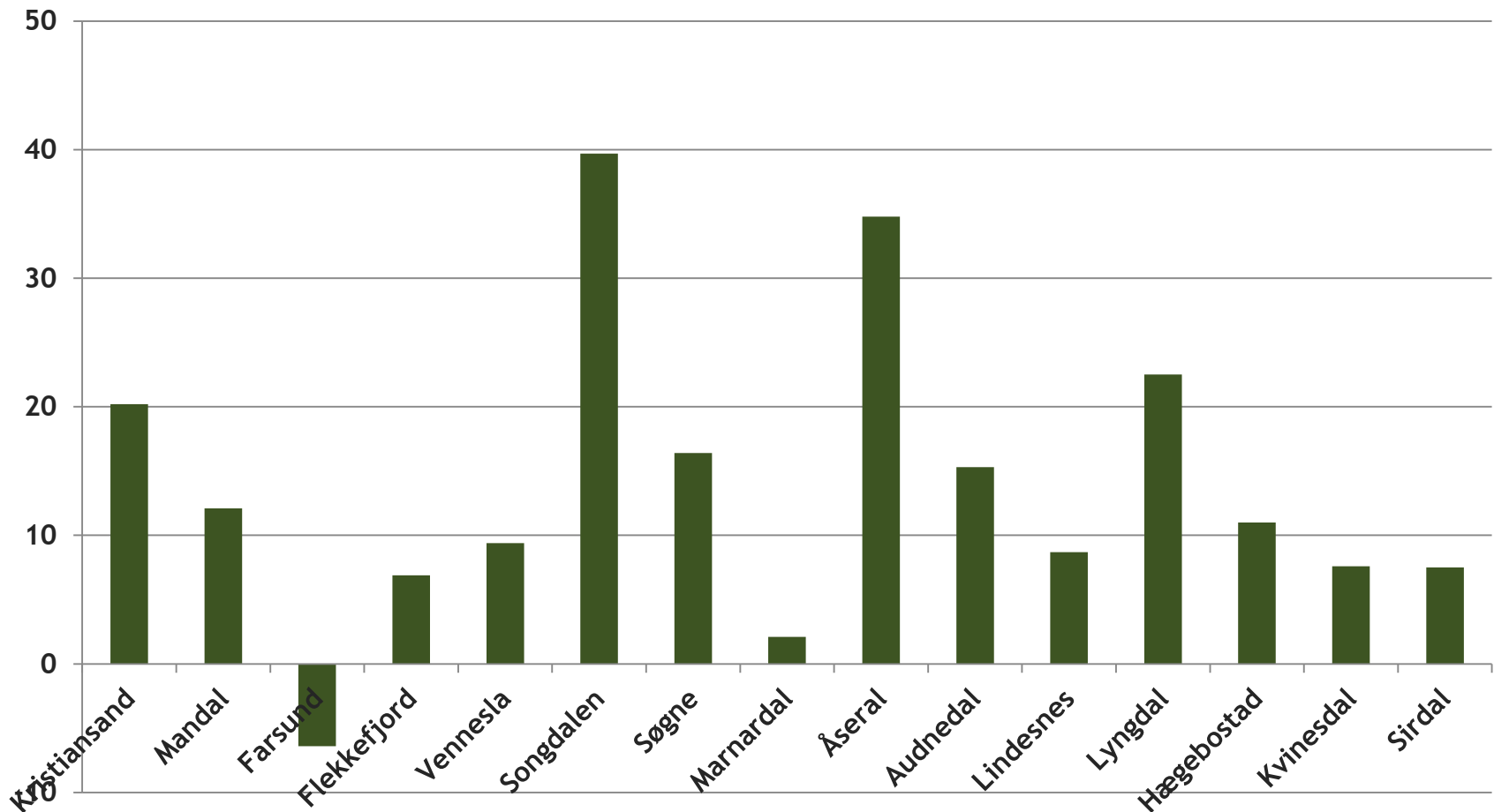
•Vi vil analysere dette nærmere i forhold til sammensetning av arbeidsmarkedet og integrasjon i større BAS-regioner

# Endring arbeidsplasser i % i Vest-Agder 2002-2009

(kilde: SSB/ Agderforskning)



Agderforskning

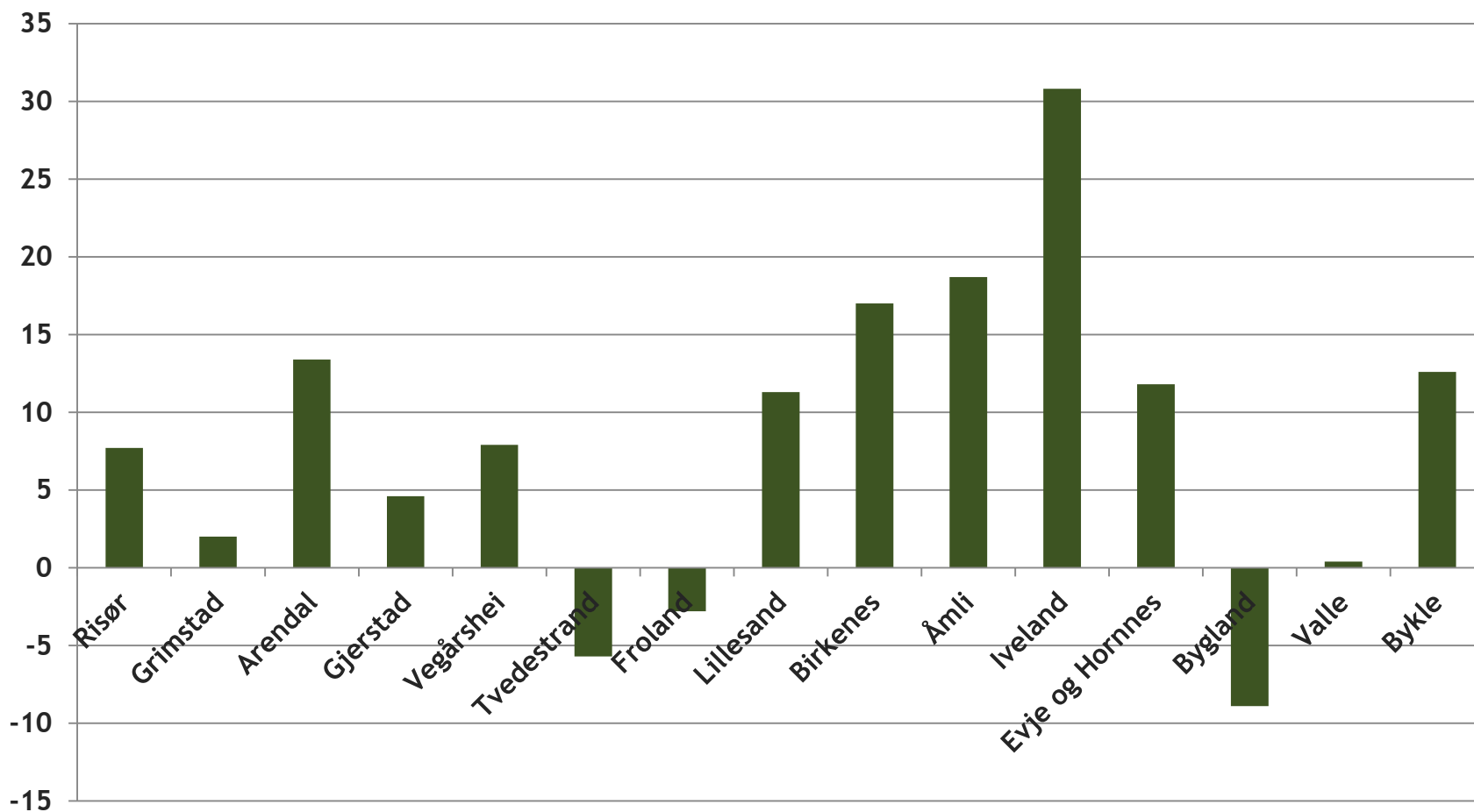


# Endring arbeidsplasser i % i Aust-Agder 2002-2009

(kilde: SSB/ Agderforskning)



Agderforskning



*arbeidsmarked  
deltid  
kvinner*

Anne Lene Dale



**Agderforskning**



- *”Hva er årsaken til at du arbeider deltid?”*
- *”Ville du tatt en fulltidsjobb dersom du hadde fått tilbud om det?”*



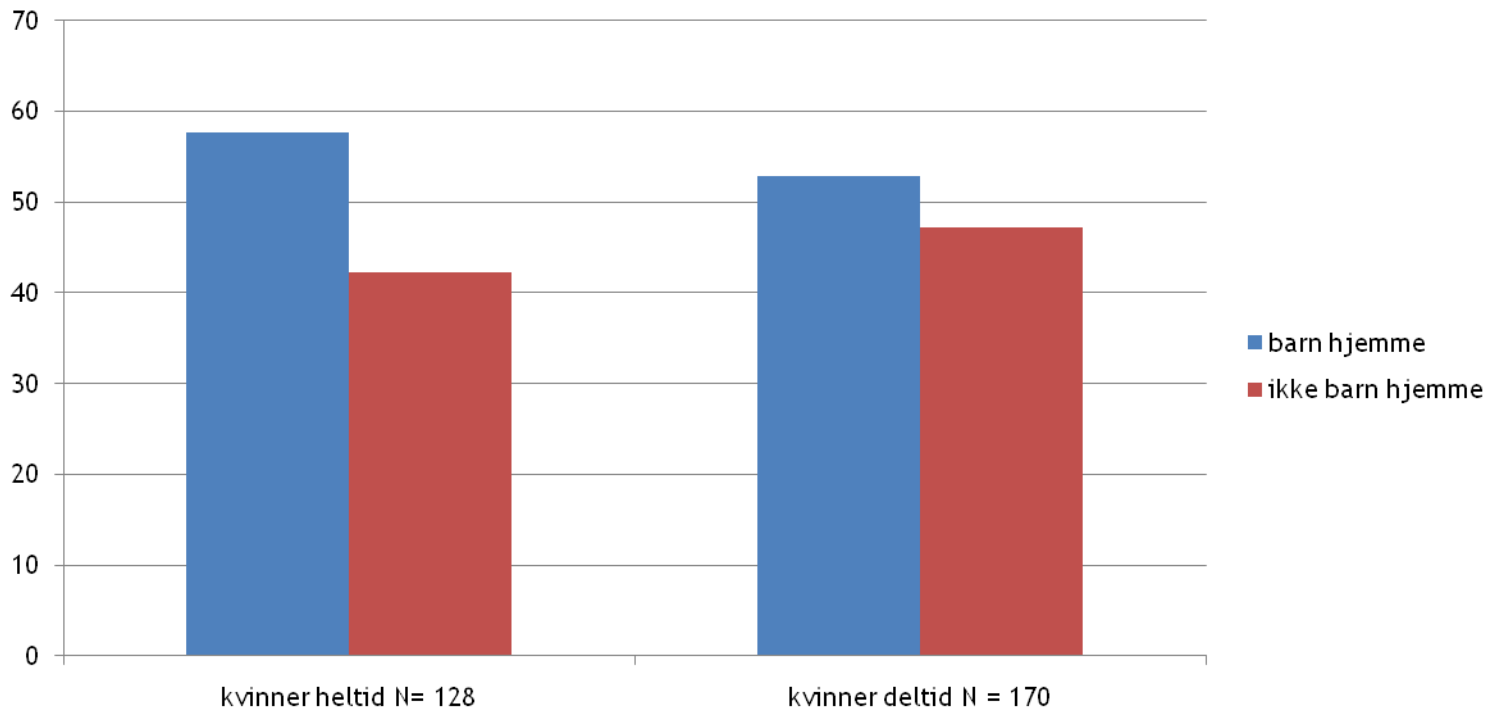
# Hvem er de?

- 133 kvinner
- Nesten halvparten har ikke barn hjemme
- overvekt av eldre kvinner
- 23 prosent ville tatt en fulltidsjobb dersom de hadde fått tilbud om det



# Flest på heltid med barn hjemme

- Heltid: 57,7 har barn som bor hjemme (N = 170)
- Deltid: 47,7 har barn som bor hjemme (N = 128)

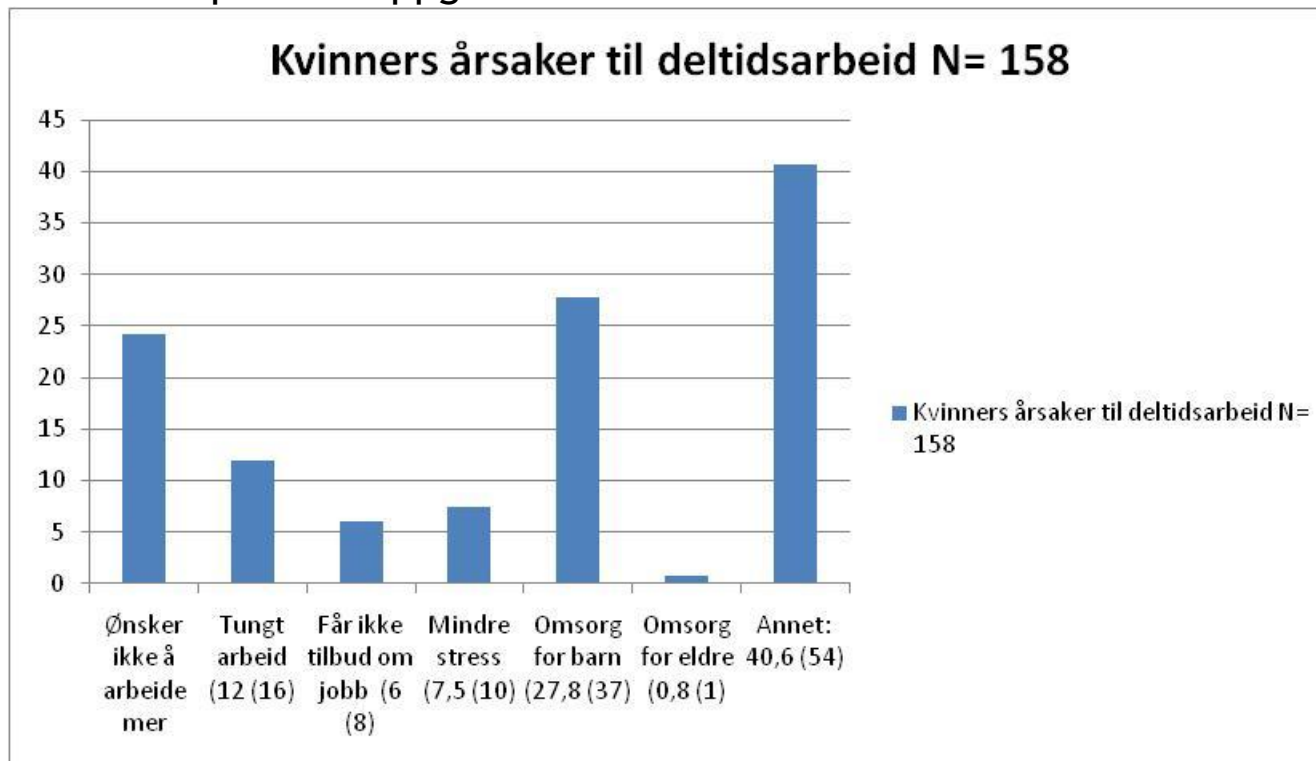


# Årsaker til deltidsarbeid



Agderforskning

- 27,8 prosent oppgir omsorg for barn
- nesten ingen oppgir omsorg for eldre
- 24 prosent ønsker ikke å arbeide mer
- 11 prosent oppgir tungt fysisk arbeid
- 6 prosent oppgir "får ikke tilbud om jobb i virksomheten"
- 40 prosent oppgir "annet"

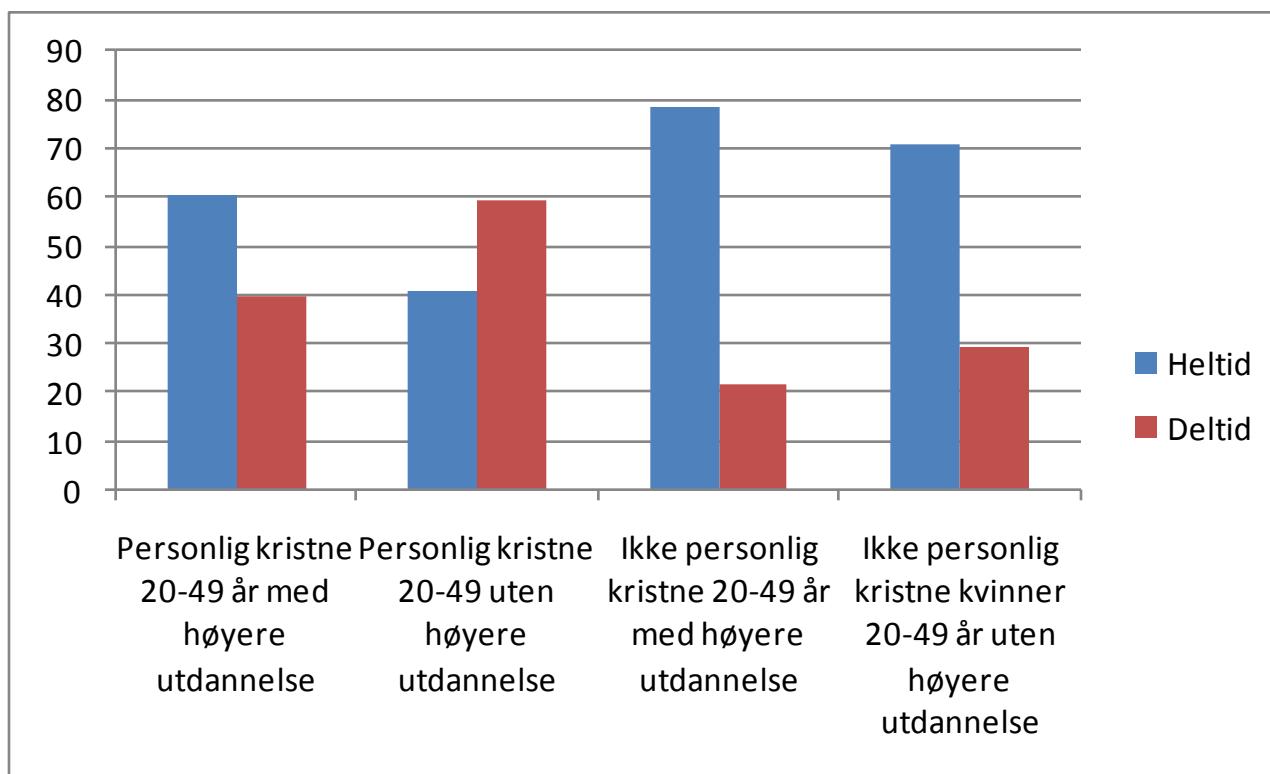


# kristne arbeider mer deltid



Agderforskning

- men utdanning jevner ut forskjellene.....



*likestilling  
næringsstruktur  
arbeidsmarked  
holdninger*

Anne Lene Dale og Christine Svarstad



**Agderforskning**



# Likestilling i Agder

- I et variert arbeidsmarked jobber kvinner mindre deltid
- kommuner med variert arbeidsmarked ”best” på likestilling
- strukturelle årsaker viktig for poeng på likestillingsindeksen



# næringsstruktur

- Statistisk sammenheng mellom næringsstruktur og likestilling
- Vi har målt poeng for likestilling mot
  - tjenestesektor
  - industri
  - landbruk
  - kommunale arbeidsplasser

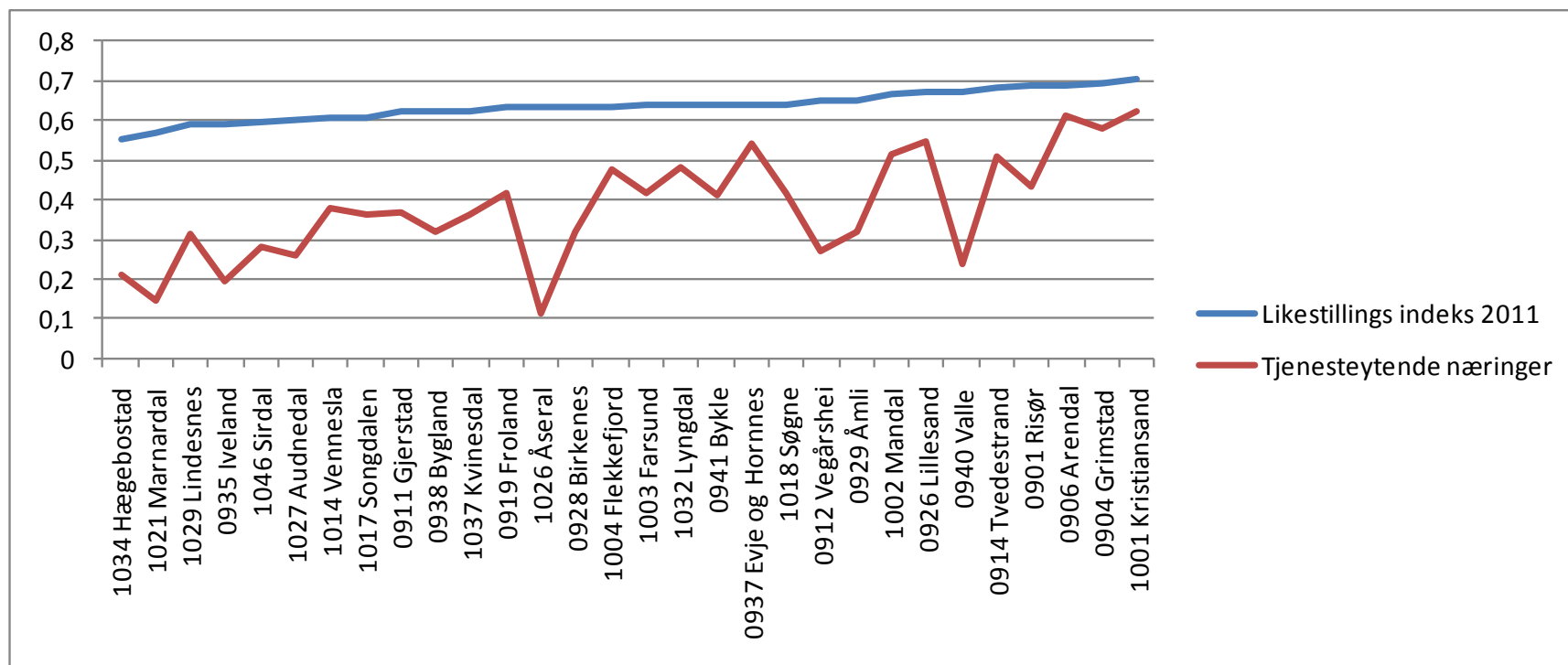


- likestilling og **tjenestesektor**
  - mer kjønnsbalanse i arbeidsmarkedet
  - flest med høy utdanning,
  - færre kvinner som arbeider deltid
  - fedre som tar ut fedrekvote
  - flere elever som velger studiekompetanse
  - **men få kvinnelige ledere**
  - **Og større inntektsforskjeller**

# Kommunene i Agder



Agderforskning



# Industri og landbruk

## industri

- kvinner er i offentlig sektor
- menn er i privat sektor
- kvinner arbeider deltid
- menn arbeider ikke deltid
- menn har høy inntekt
- kvinners inntekt lav
- menn har lav utdanning
- kvinner har høy utdanning
- få kvinnelige ledere

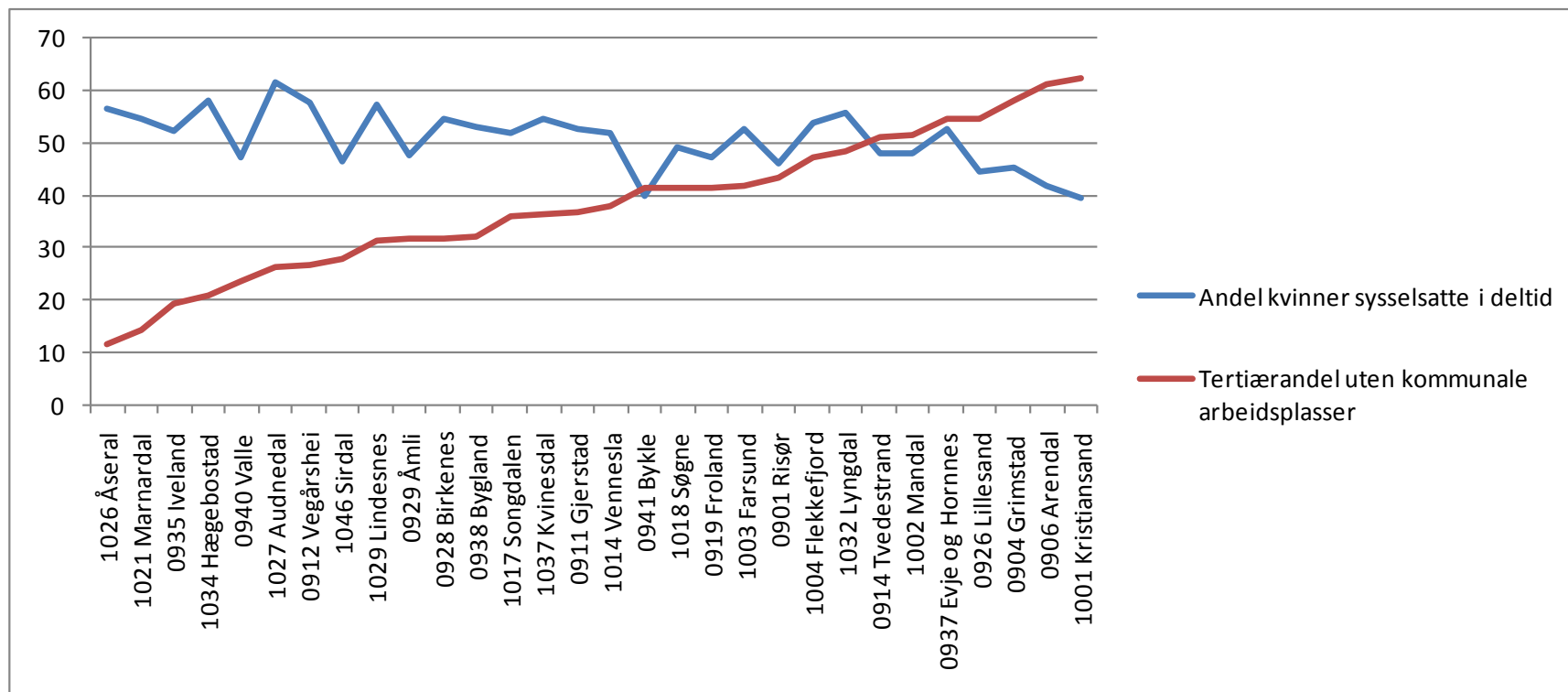
## landbruk

- kvinner i offentlig sektor
- menn i privat sektor
- kvinner og menn arbeider deltid
- kvinner og menn har lav inntekt
- kvinner og menn har lav utdanning
- mange kvinnelige ledere

# Kvinneres deltidsarbeid



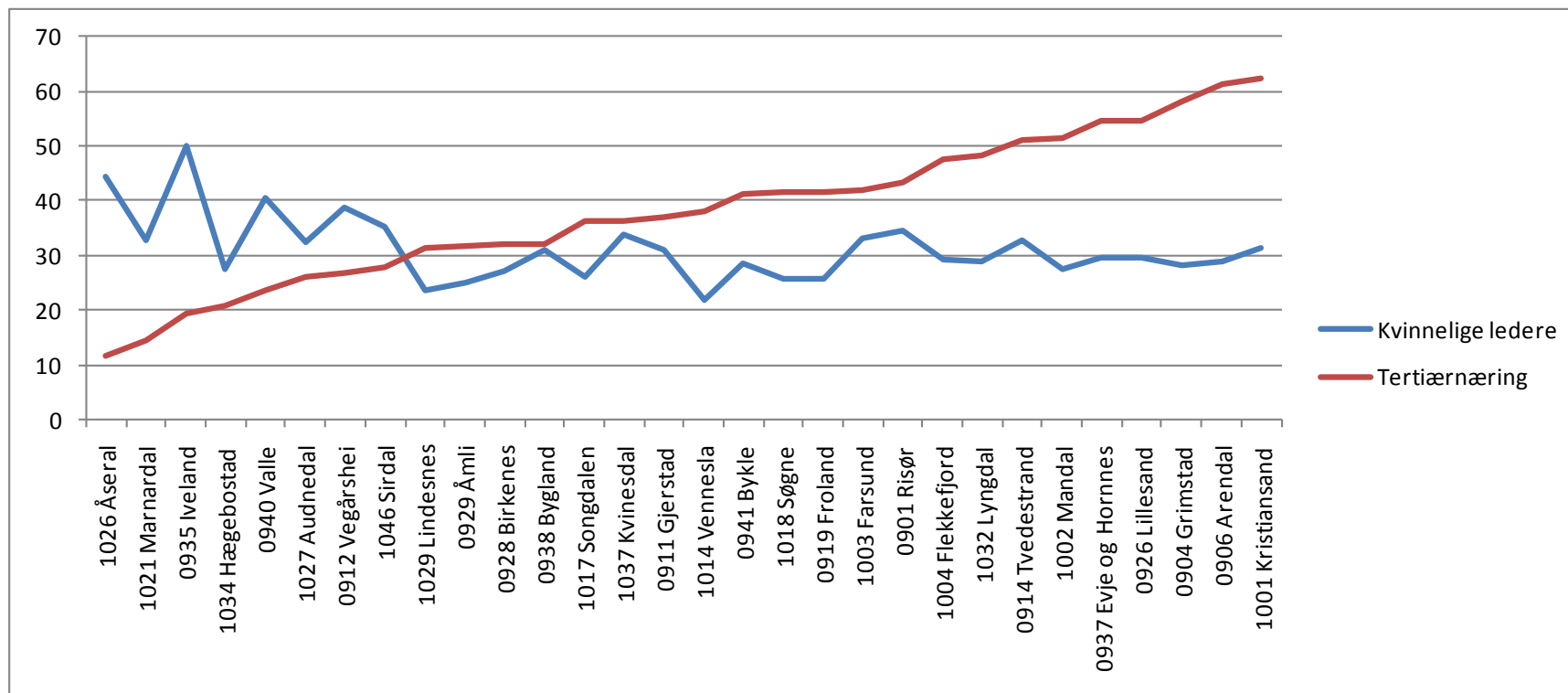
Agderforskning



# Kvinnelige ledere



Agderforskning



# Kompetansearbeidsplasser



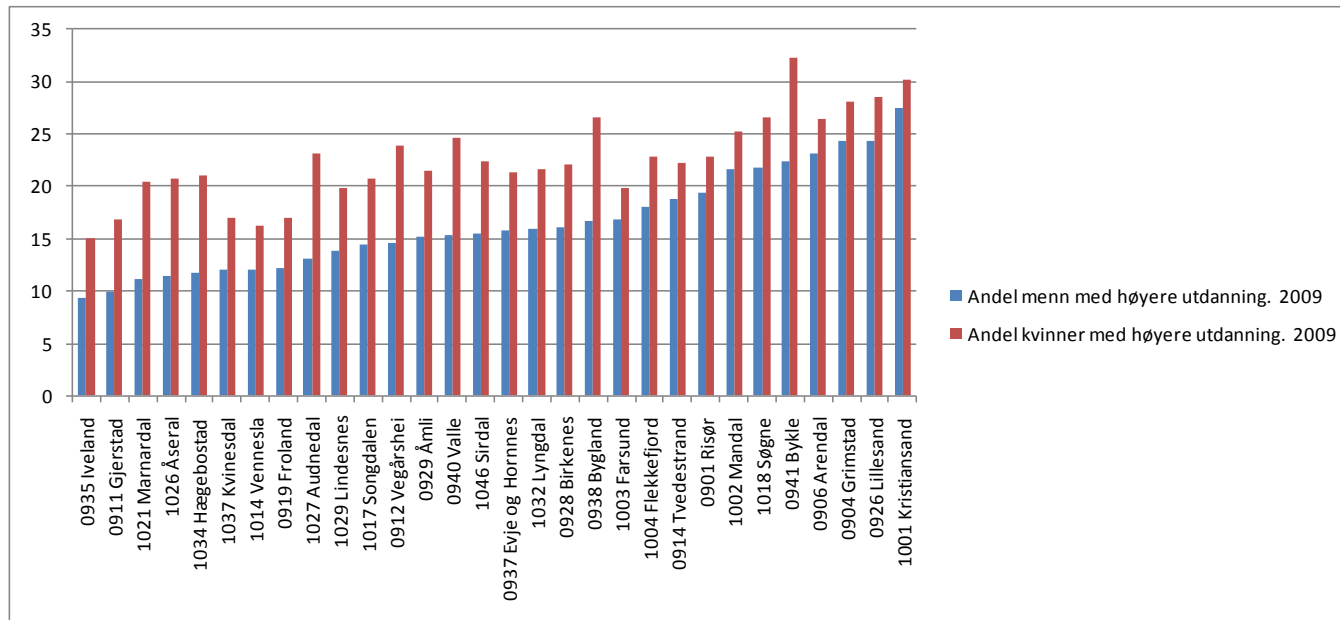
Agderforskning

- sentralisering av mennesker med høyere utdanning
- utdanningsnivå i kommunene:
  - Halvparten av kommunene i Norge har 15 prosent menn med høyere utdanning (landssnitt 23,9)
  - 18 kommuner har 15 prosent kvinner med høyere utdanning (27,3)

# utdanningsnivå



Agderforskning

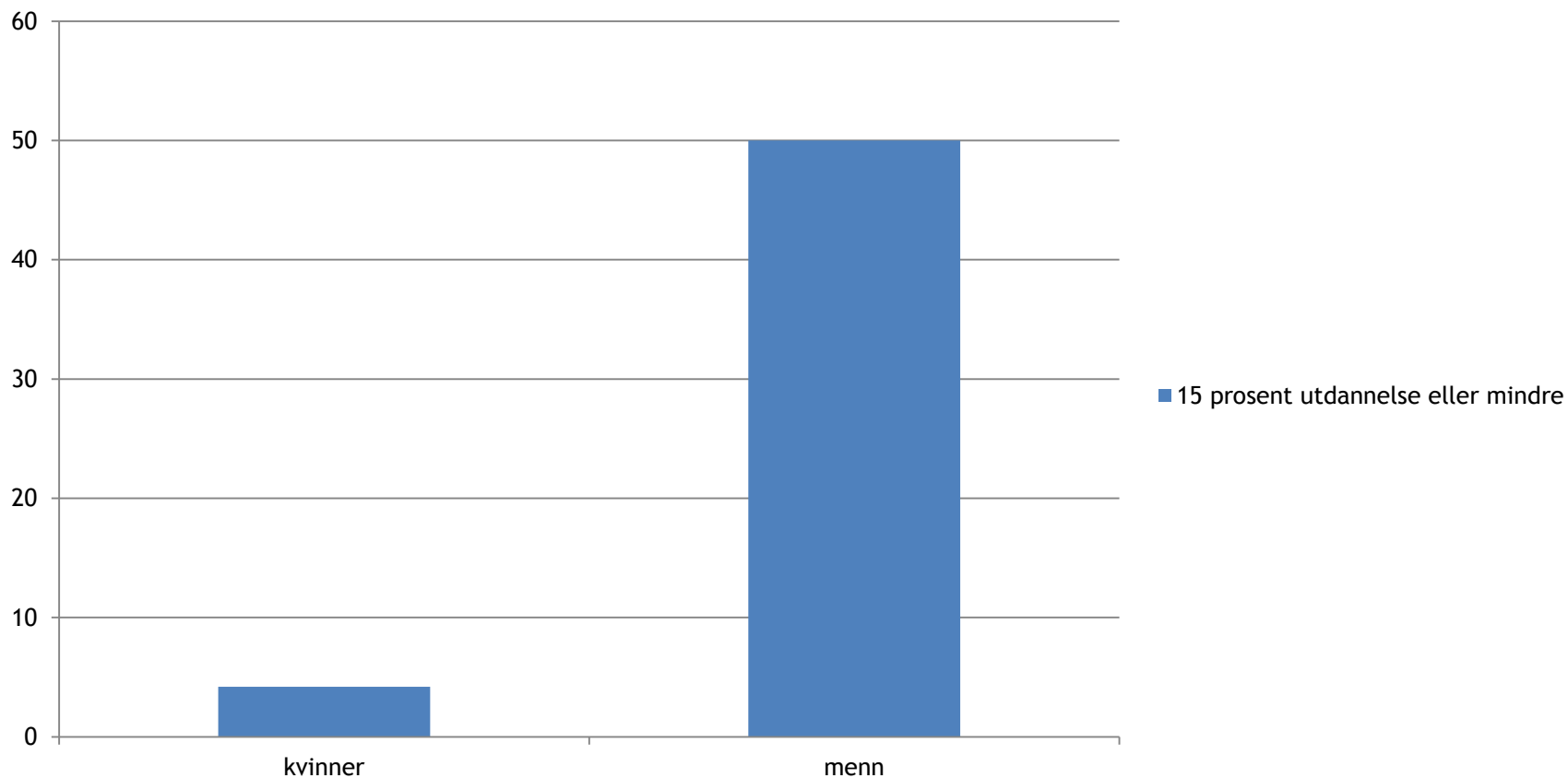


# flere kvinner har utdanning



Agderforskning

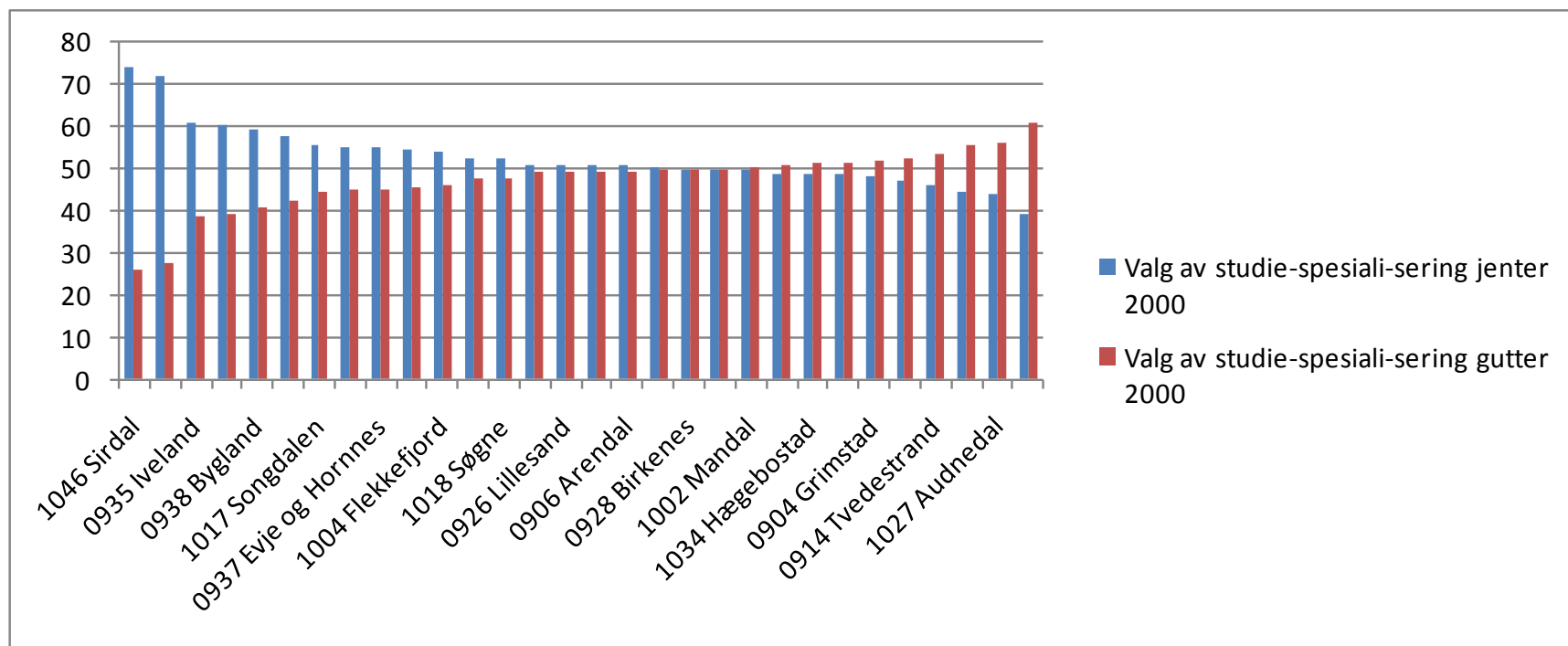
## 15 prosent utdanning eller mindre



# studievalg gutter og jenter 2000



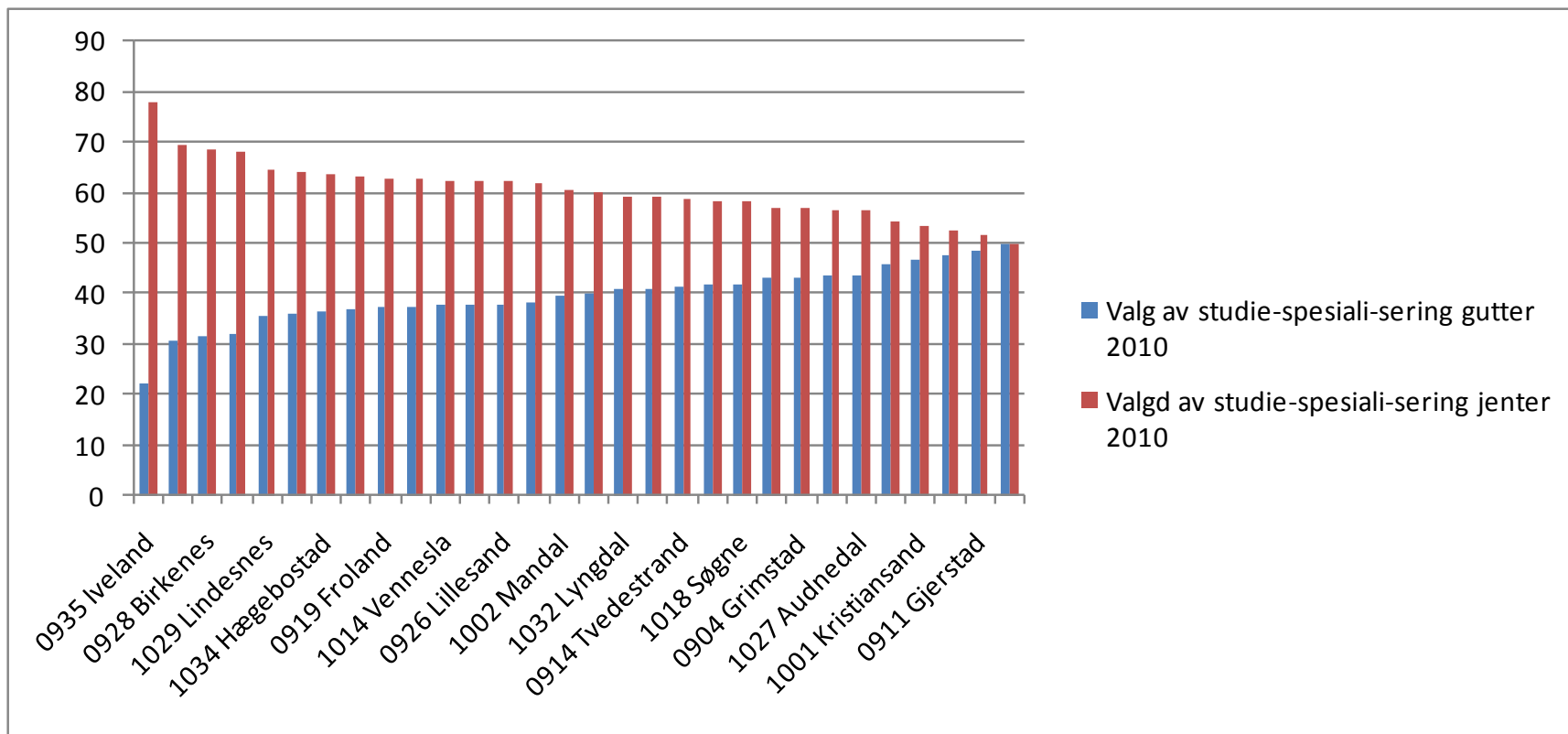
Agderforskning



# - forskjellene øker



Agderforskning





# To konklusjoner:

- oppvekst viktig for levekår
  - arbeidsmarked viktig for levekår
  - likestilling viktig for levekår
- 
- I Agder som ellers i landet....



- Sørlandet i vekst gir gode muligheter for reduksjon i levekårsutfordringer
- behov for tverrfaglige debatter
- eks. uføretrygd og oppvekst
- eks. likestilling og levekår/arbeidsmarked
- eks. oppvekst og arbeidsmarked
- eks. utdanning og distriktspolitikk