



UNIVERSITETET I AGDER

FOR MER INFORMASJON:

FAKULTET FOR ØKONOMI OG SAMFUNNSVITENSKAP
Institutt for sosiologi, sosialt arbeid og velferdsfag,
Telefon 38 14 23 82

www.uia.no/studier

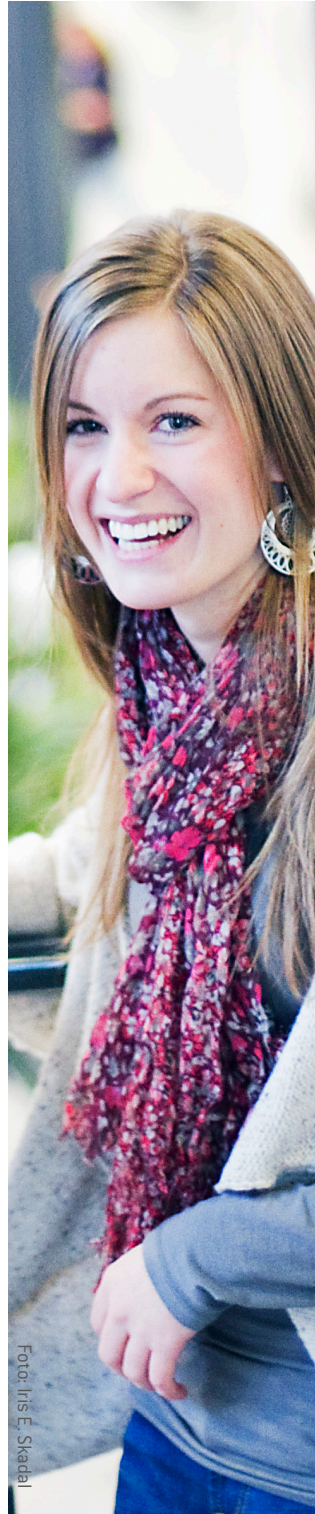
UNIVERSITETET I AGDER
POSTBOKS 422 4604 KRISTIANSAND
TELEFON +47 38 14 10 00 post@uia.no www.uia.no

ARBEIDS- OG VELFERDS- SOSIOLOGI

Bachelorprogram

INSTITUTT FOR SOSIOLOGI, SOSIALT ARBEID OG VELFERDSFAG

Foto: Iris E. Skadal



ARBEIDS- OG VELFERDSSOSIOLOGI

Bachelorprogram

- 2 | **GRUNNSTUDIUM**
180 studiepoeng, 3 år
STUDIESTED: Kristiansand
OPPTAKSKRAV: Generell studiekompetanse
SØKNAD: Sendes Samordna opptak
SØKNADSRIST: 15. april
SØKEKODE: 201 900

FØDT SÅNN ELLER BLITT SÅNN?

Fra et sosiologisk perspektiv er vi alle først og fremst sosiale vesener. Fra fødselen av er vi en del av et sosialt nettverk og et samfunn. Og dersom vi ikke forstår hvordan samfunnet virker, kan vi heller ikke forstå oss selv. Vi tenker ofte at vi tar selvstendige valg, men det er i realiteten mange ting som påvirker oss; alt fra vår musikksmak, vårt valg av livsledsager, vår religiøsitet til hvordan vi velger å være kledd i morgen. Sånn sett er vi et produkt av det samfunnet vi lever i. På samme tid er vi med på å gjenspeile og endre dette samfunnet.

I sosiologien kan man ta utgangspunkt i egne erfaringer for å forstå både hvordan samfunnet virker, og hva som motiverer og begrenser egne og andres valg. Samtidig handler sosiologi om å se dette i en større og teoretisk sammenheng. Det er dette som kalles "the sociological imagination".

I dette studiet vil vi særlig rette oppmerksomheten mot sosial ulikhet, fattigdom, arbeidsløshet og velferdstiltak. Hva fører til sosial- og økonomisk lagdeling? På hvilke måter virker sosial bakgrunn og oppvekst for eksempel inn på våre utdanningsvalg? Gjennom arbeid med sosiologiske begrep og teorier, som blant annet ble introdusert av klassiske tenkere som Marx, Durkheim og Weber, vil studenten få dypere forståelse av hvordan samfunnet fungerer.

Med en bachelor i arbeids- og velferdssosiologi vil du stå godt rustet til arbeid både i offentlig forvaltning og i privat næringsliv. Graden vil også kunne danne grunnlag for opptak til masterprogram.

STUDIEPLANRAMME: 2011

3

1. semester høst	SV-133 Innføring i sosiologi	SV-134 Velferdssosiologi	SV-135 Klassisk sosiologi
2. semester vår	SO-104 Etikk, dømmekraft og profesjonsutøvelse 10 sp	EX-100 Ex.phil	SV-208 Helse, levekår og ulikhet 10 sp
3. semester høst	Valgemne	EX-104 Ex.fac	ME-100-1 Samfunns- vitenskapelig metode 10 sp
4. semester vår	Valgemne	SV-209 Nyere sosiologisk teori	SV-210 Arbeidssosiologi
5. semester høst	Valgemne	Valgemne	Valgemne
6. semester vår	SV-303-1 Bacheloroppgave 20 sp		SV-211 Flerkulturelle samfunn 10 sp