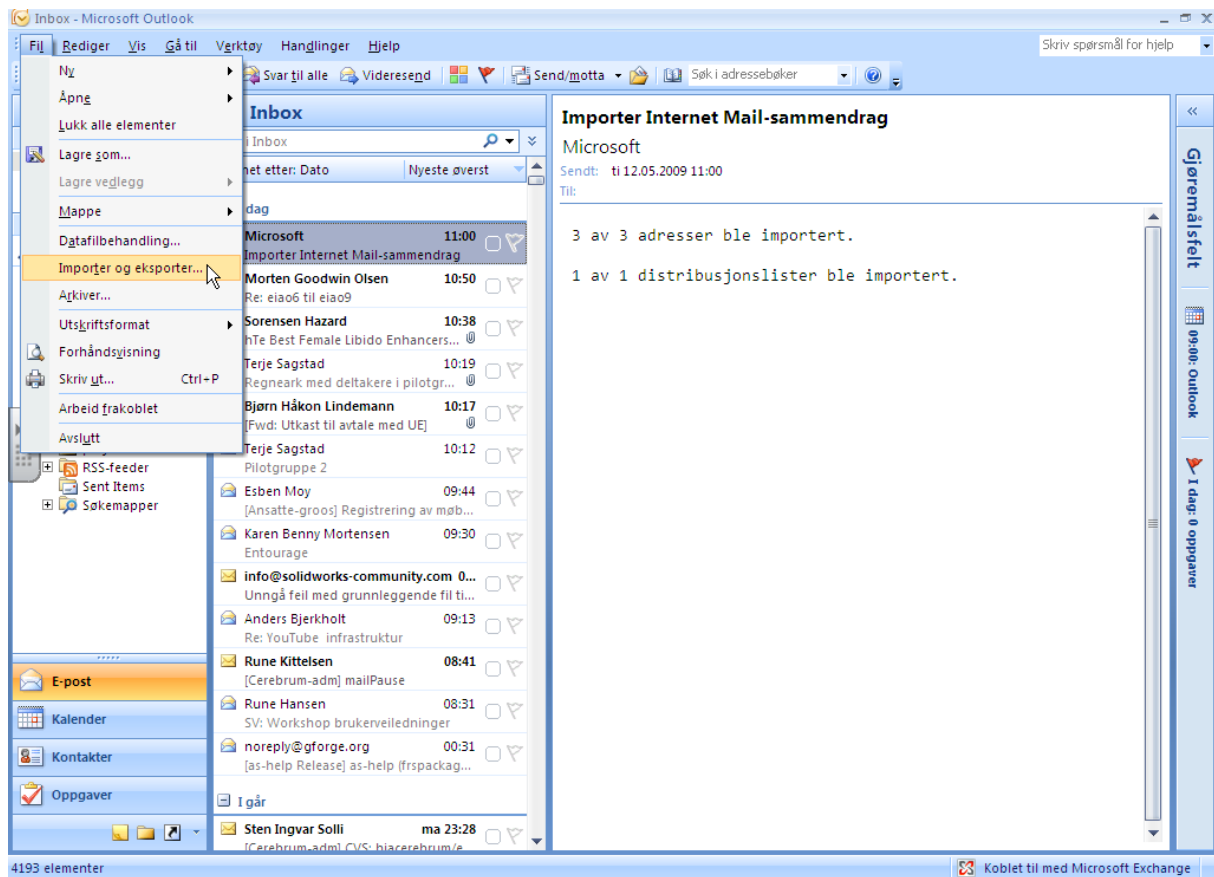
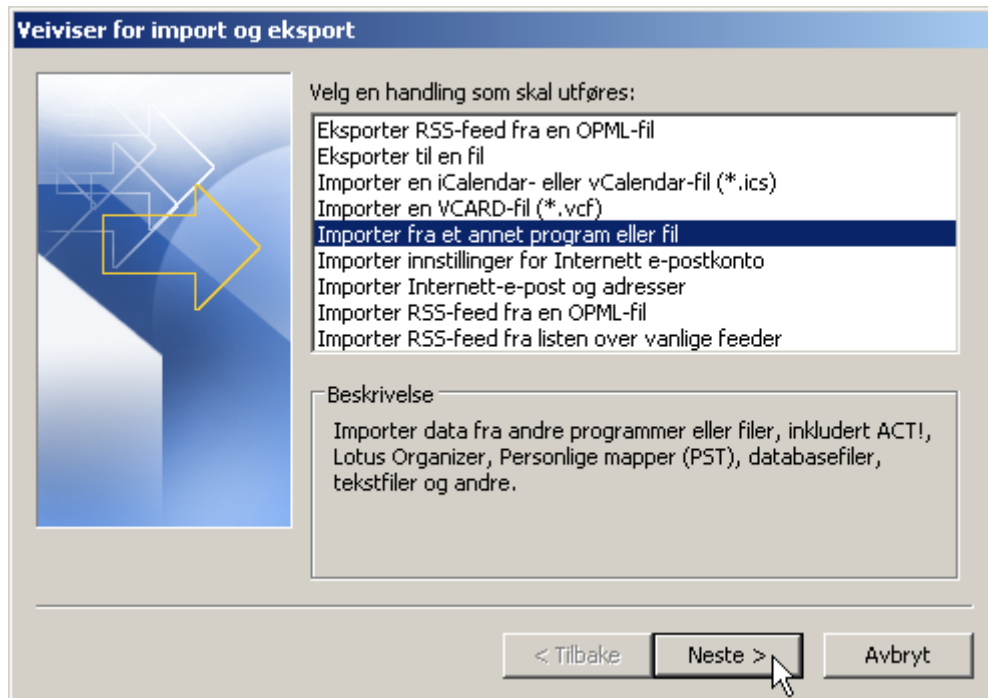


## Bruerveiledning for importering av kalender fra Outlook 2003

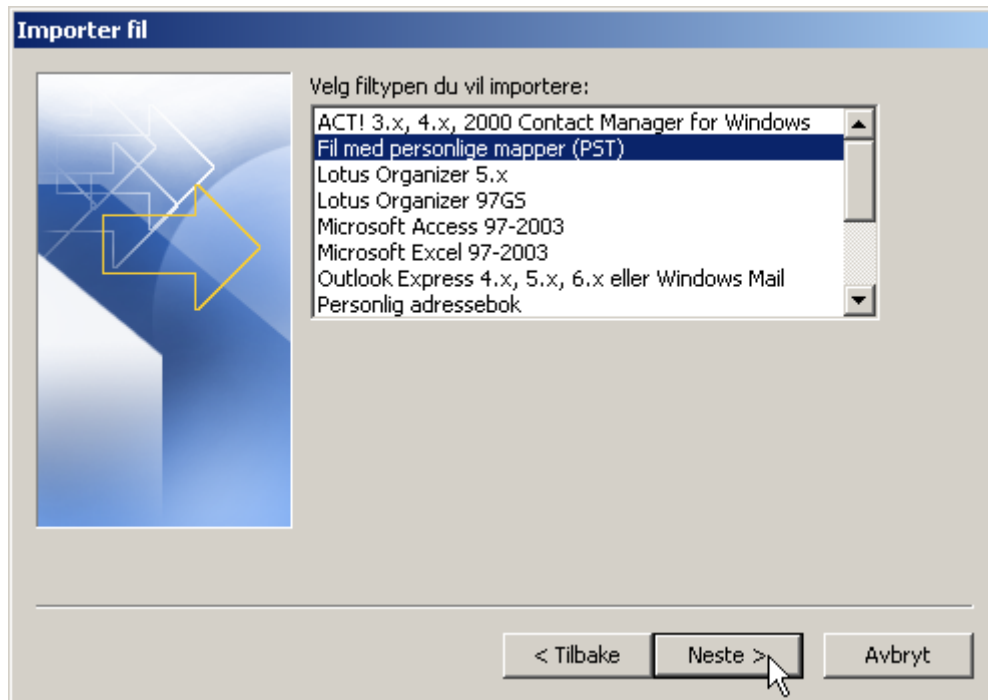
Åpne "Outlook 2007" og velg "Fil -> Importer og eksporter".



Velg "Importer fra et annet program eller fil"



Velg "Fil med personlige mapper (PST)".

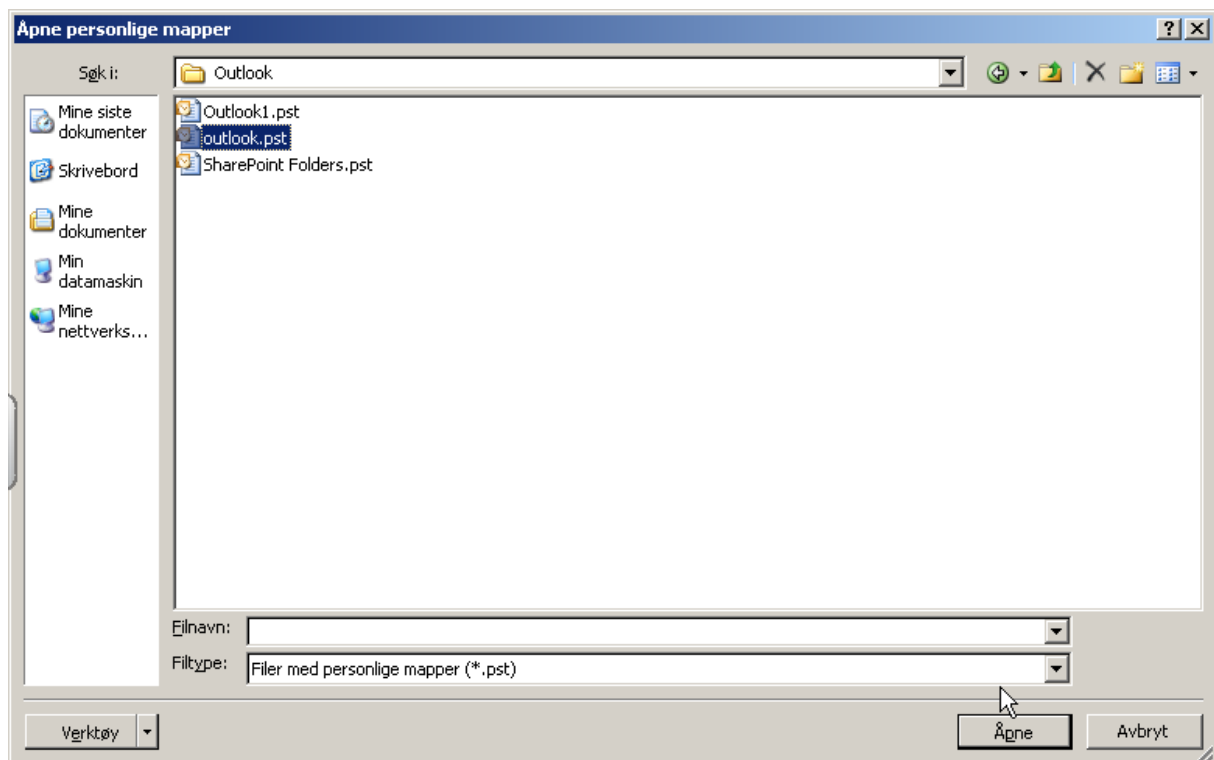


Velg ønsket \*.pst fil

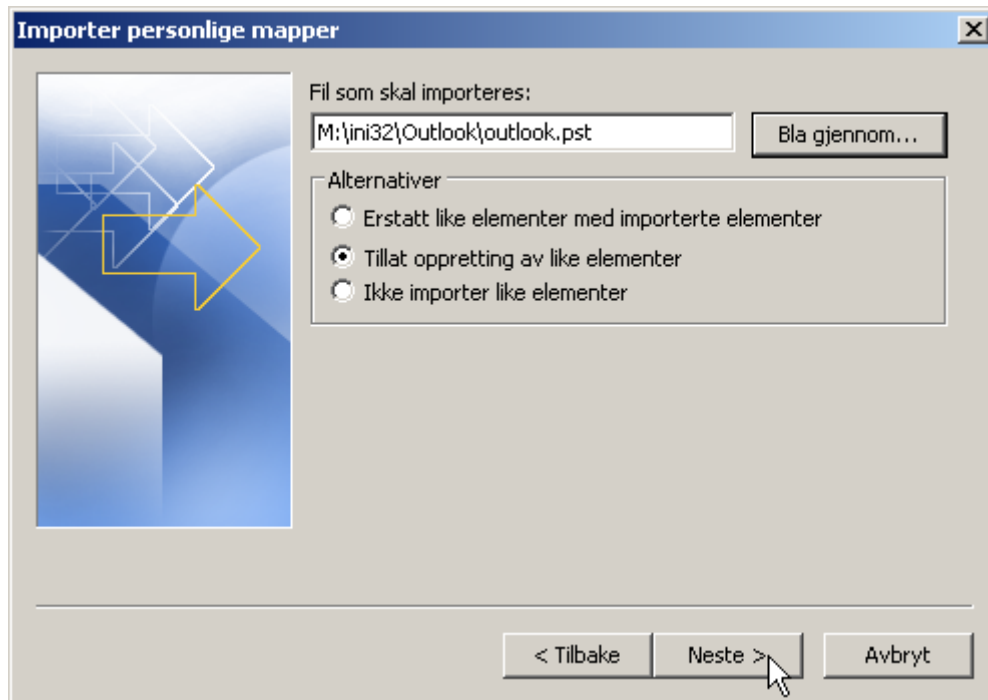
M:\ini32\outlook\outlook.pst

D:\ini32\outlook\outlook.pst

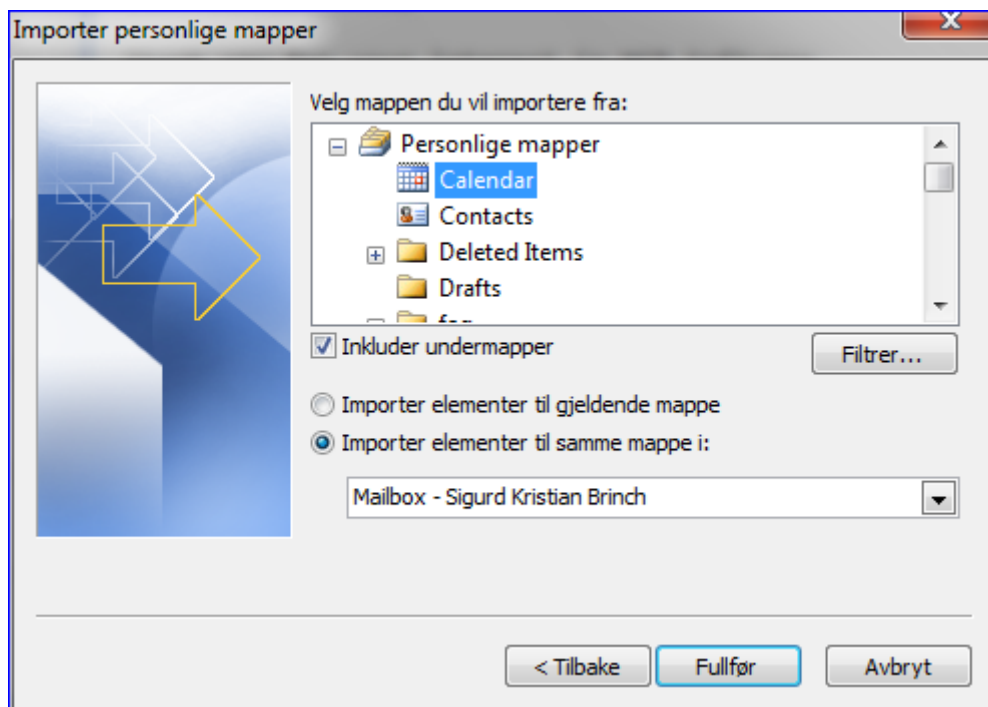
C:\Documents and Settings\sigurdkb\Local Settings\Application Data\Microsoft\Outlook\outlook.pst



Velg "Tillat oppretting av like elementer" og trykk på "Neste".



Velg "Kalender" og "Importer elementer til samme mappe i: Mailbox - ...". Trykk på fullfør.



Importen er ferdig ☺

Siden det er valgt "Tillat import av like elementer" kan det hende du vil få noen kalenderoppføringer to ganger. Her må du selv gå inn å slette den ene.